

ARCHEOLOGIE

RANĚ STŘEDOVĚKÉ EVROPY (1)

6. - 9.

PŘEHLED ARCHEOLOGIE
RANÉHO STŘEDOVĚKU
V OBLASTECH OSÍDLENÝCH
SLOVANSKÝM ETNIKEM

8. - 9. STŘEDNÍ EVROPA

9. VÝCHODNÍ NĚMECKO - POLSKO

1. ROČNÍK MAGISTERSKÉHO STUDIJNÍHO OBORU

ARCHEOLOGIE

Doc. PhDr. Martin Gojda, CSc.

Katedra archeologie

Fakulta filozofická ZČU

NĚMECKO

ÚZEMÍ LABSKÝCH a POBALTSKÝCH SLOVANŮ

SKUPINY:

1. jižní – česká, slovenská
2. východní – polská
3. srbská – Lužičané, Milčané, Daleminci / Glomači
4. polabská (mezi Labem a Odrou) – Obodrité (Z),
Veleti (Lutici - V)
5. pomořská (mezi Odrou a Vislou) – Kašubové, Slovinci

Veleti / Lutici – mocný kmenový svaz (Chyžané, Črezpěňané, Ratarové, Dolenci, Stodorané / Havolané);
jednota nejosobitější politické kmenové organizace dána
mocí **Svarožicova kultu**; hlavní centrum: **Retra**
na J sousedí s polabskými Srby (Braniborsko)

Stodorané (Havolané): sídlili v Braniborsku, náleželi k veletskému svazu; hlavní hrady: **Branibor (Brena)** a **Postupim.**

Obodriti: sídlili na labském pravobřeží až po Roztock; hl. sídla – **Meklenburk, Starigrad, Altlübek**

Historické zprávy pro labské a pomořské Slovany:
Geograf bavorský
Thietmar merseburský
Helmold
Vidukind
Saxo Grammaticus



Karel Veliký: první nápor proti Slovanům –;
Jindřich I. Ptáčník: tažení proti Havolanům
(Branibor) a Glomačům (Gana)

936 – povstání polabských Slovanů
téměř po celé délce slovansko-německých
hranic zdoláno císařem Ottou I.

938 – založení biskupství v Havelberku
a Braniboru

939 – markrabě Gero (Stodorané;
928 – dobyt Branibor, zajetí Tugomíra)

955 – další povstání Slovanů
proti říši; potlačeno po **bitvě**
na Reknici (700 zajatců popraveno)

Založeno **arcibiskupství v Magdeburgu**
(klášter sv. Mořice).

983 – úspěšné povstání polabských Slovanů
zisk nezávislosti všech kmenů polabských Slovanů na 150 let





Po 1043 – úsilí obodritského knížete Gottšalka o christianizaci

cca 1057 – válka mezi lutickými kmeny (připojení jejich území do obodritského svazu)

1066 – povstání proti Gottšalkovi, poprava biskupa Jana z Meklenburgu

cca 1100 – Altlübek se stává hl. městem obodritského svazu (obchodní čtvrť, přístav, mincovna)

1126 – přijetí křesťanství pomořskou aristokracií (Usedom)

1147 – křížová výprava saských velmožů a magdeburského arcibiskupa – snaha podmanit si celé území mezi Labem a Odrou (Obodriti, Lutici, Pomořané)

1168 – Dánové dobývají Rujanu, knížata Ranů se stávají vazaly dánského krále

Islamic mints: main sources of coins for hoards of the ninth and tenth centuries



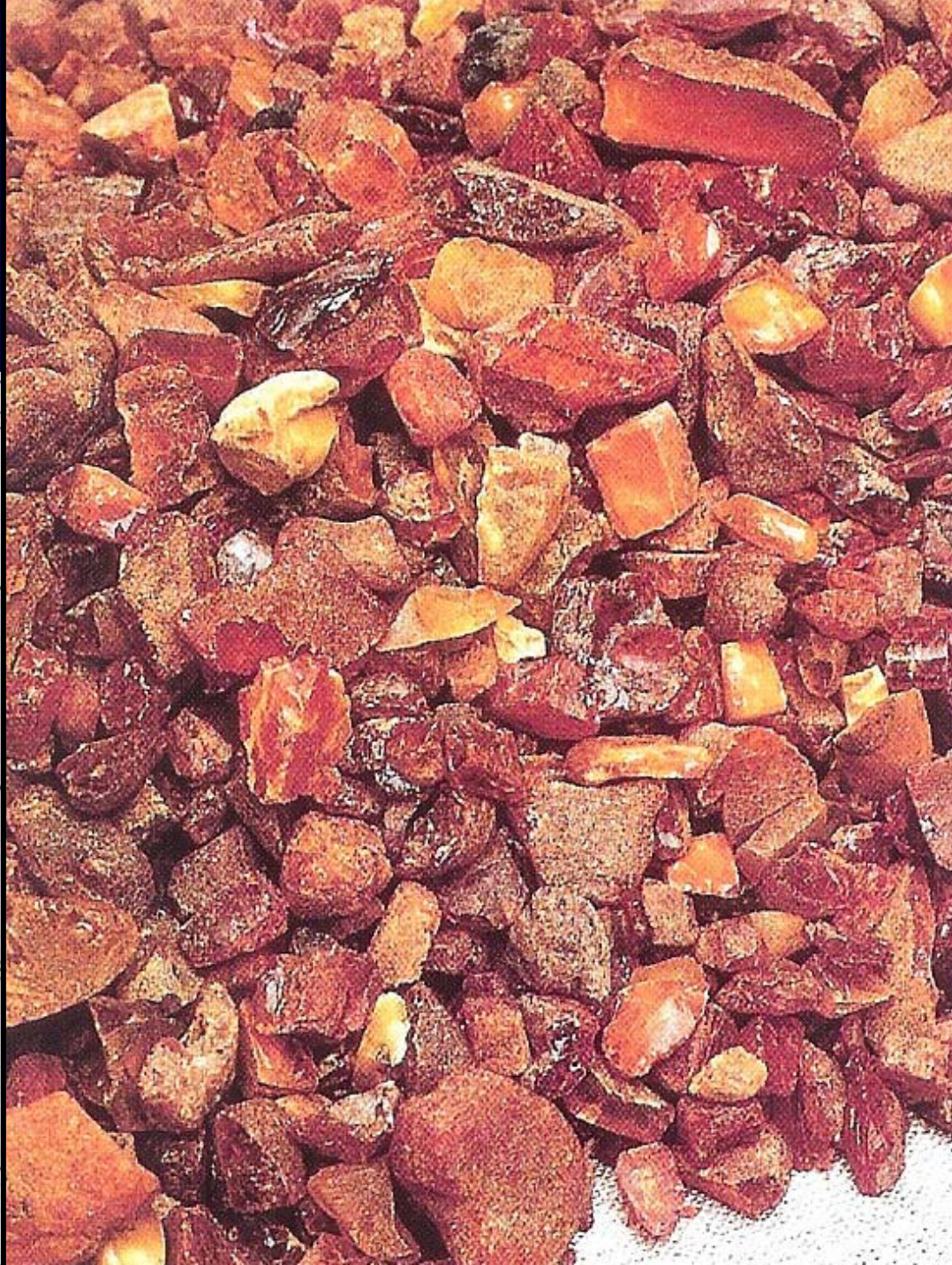
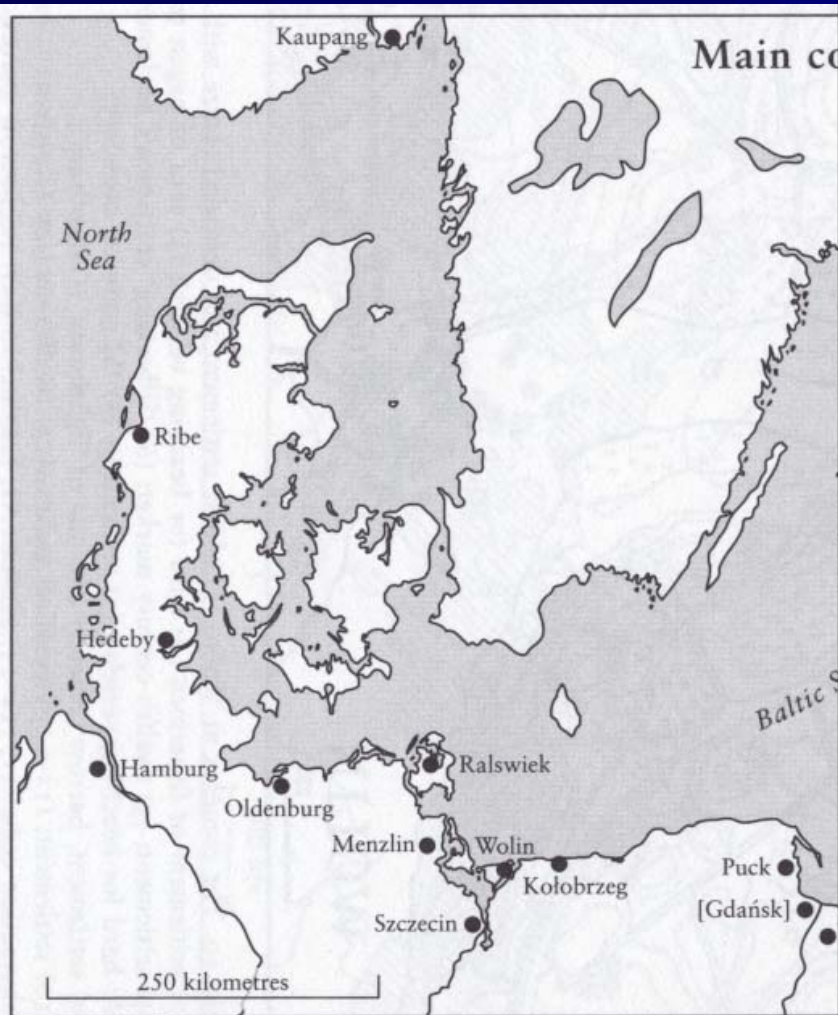
byzantské mince



arabské mince

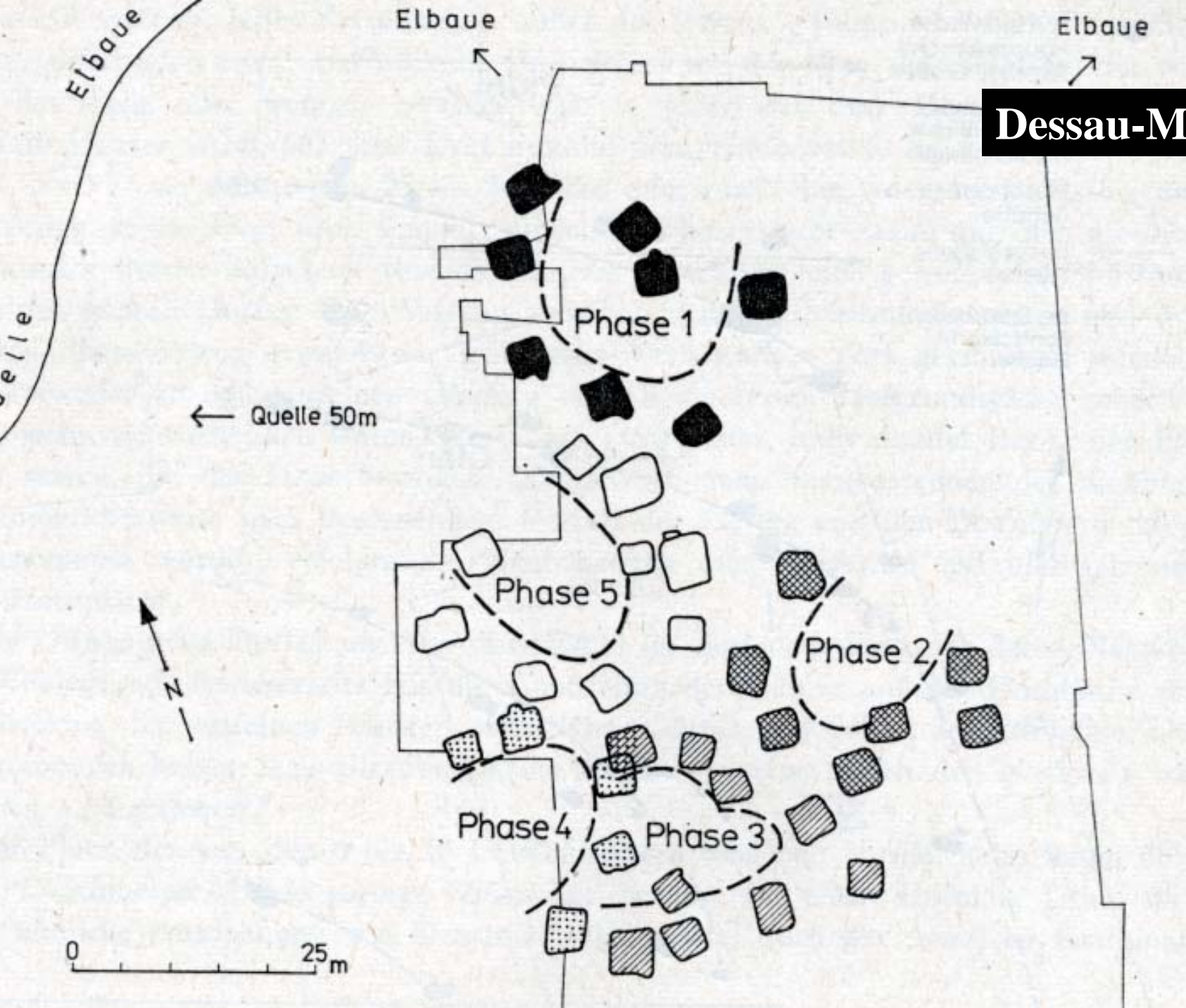
OBCHOD NA BALTU

jantar
emporium

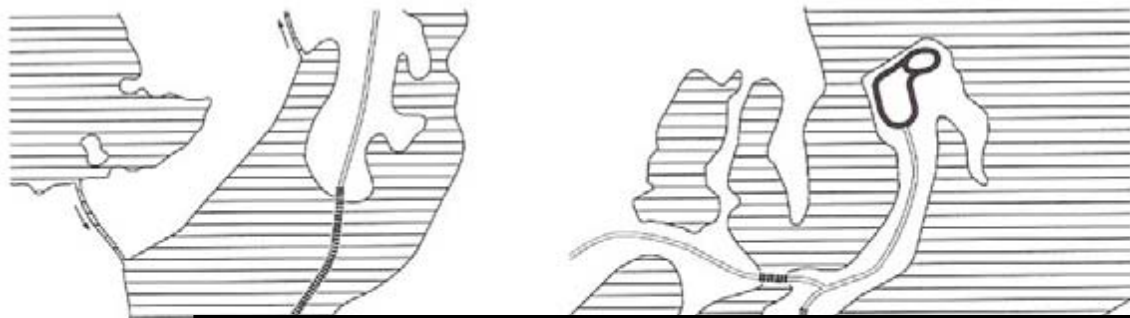




Dessau-Mosigkau



Archeologicky zkoumané mosty a chodníky raného středověku (Pomoří – Polabí)



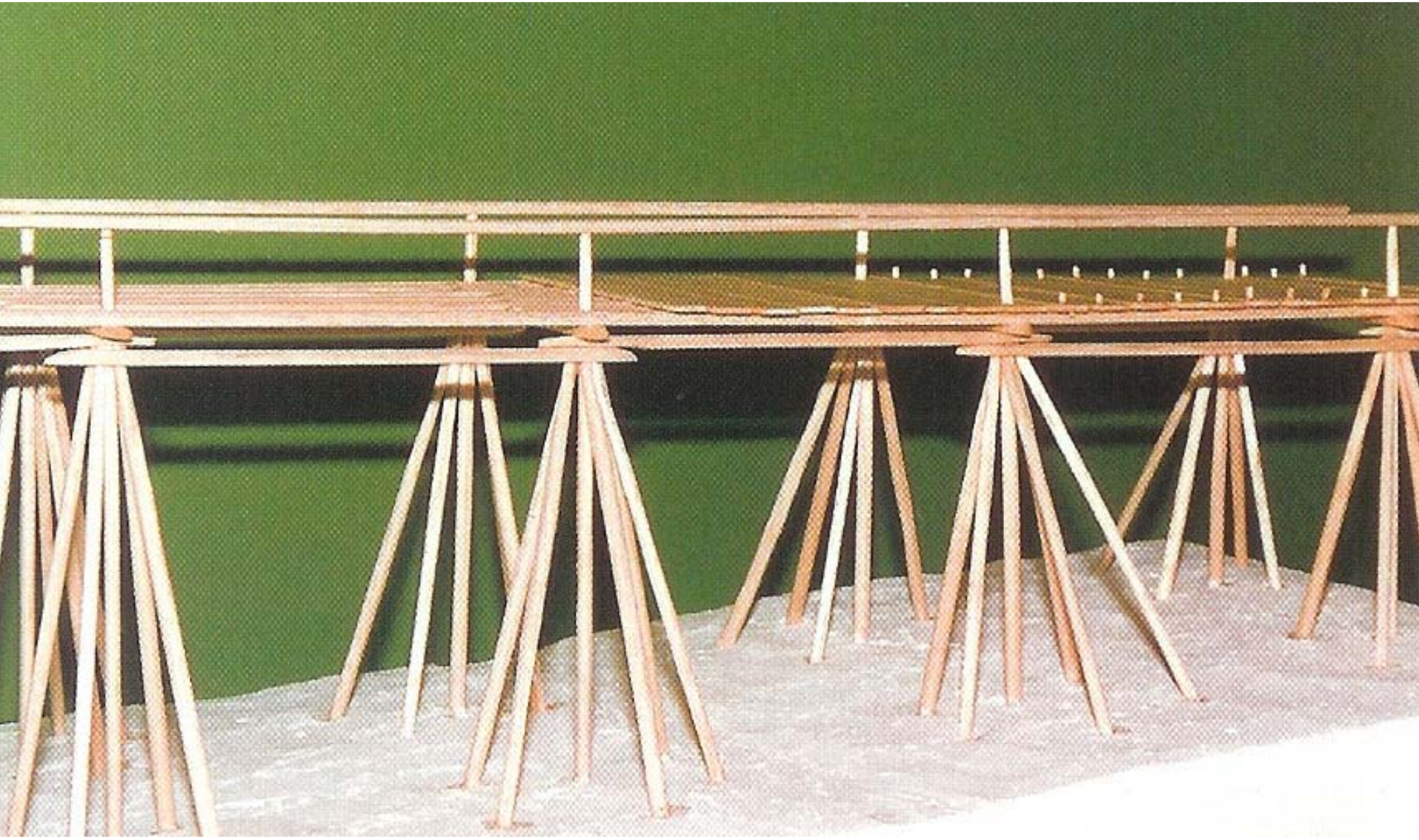
OBERUECKER
A
LEDNICKI
B

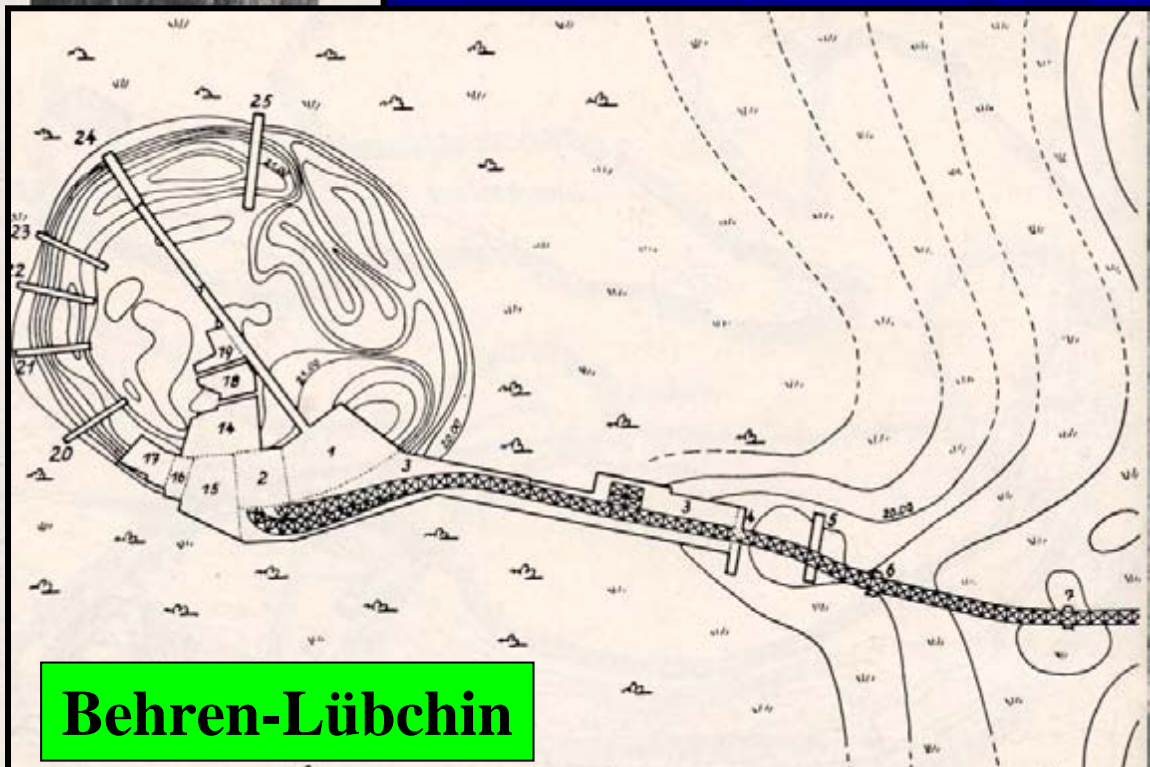
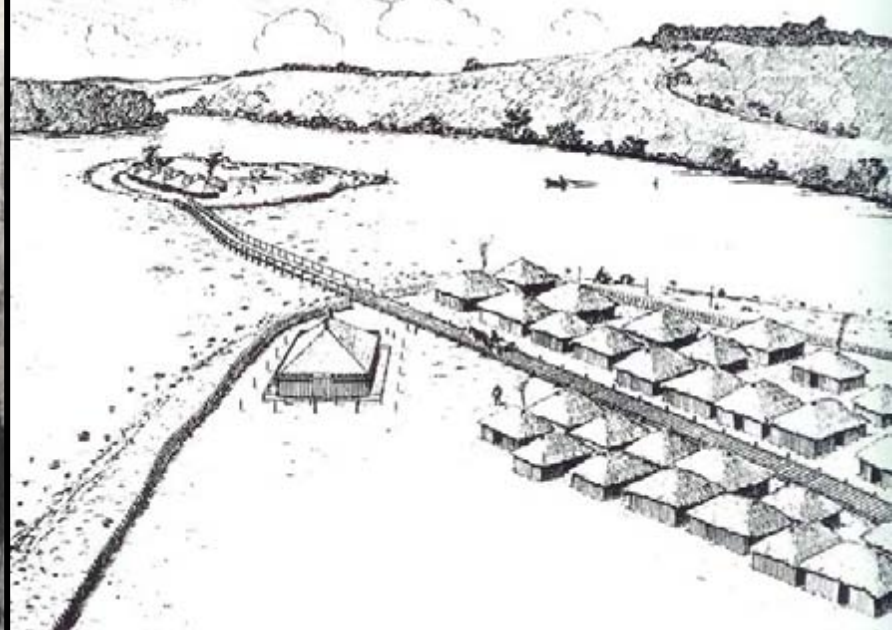
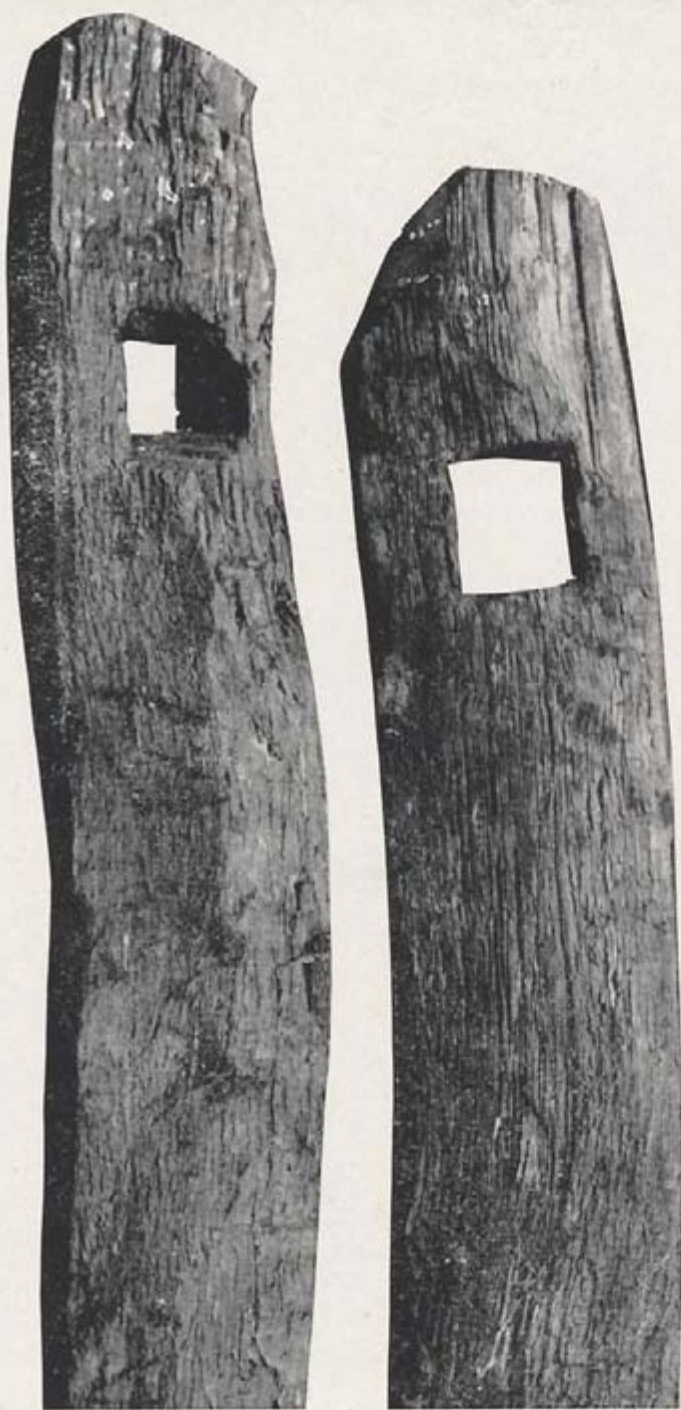
MECKLENBURG



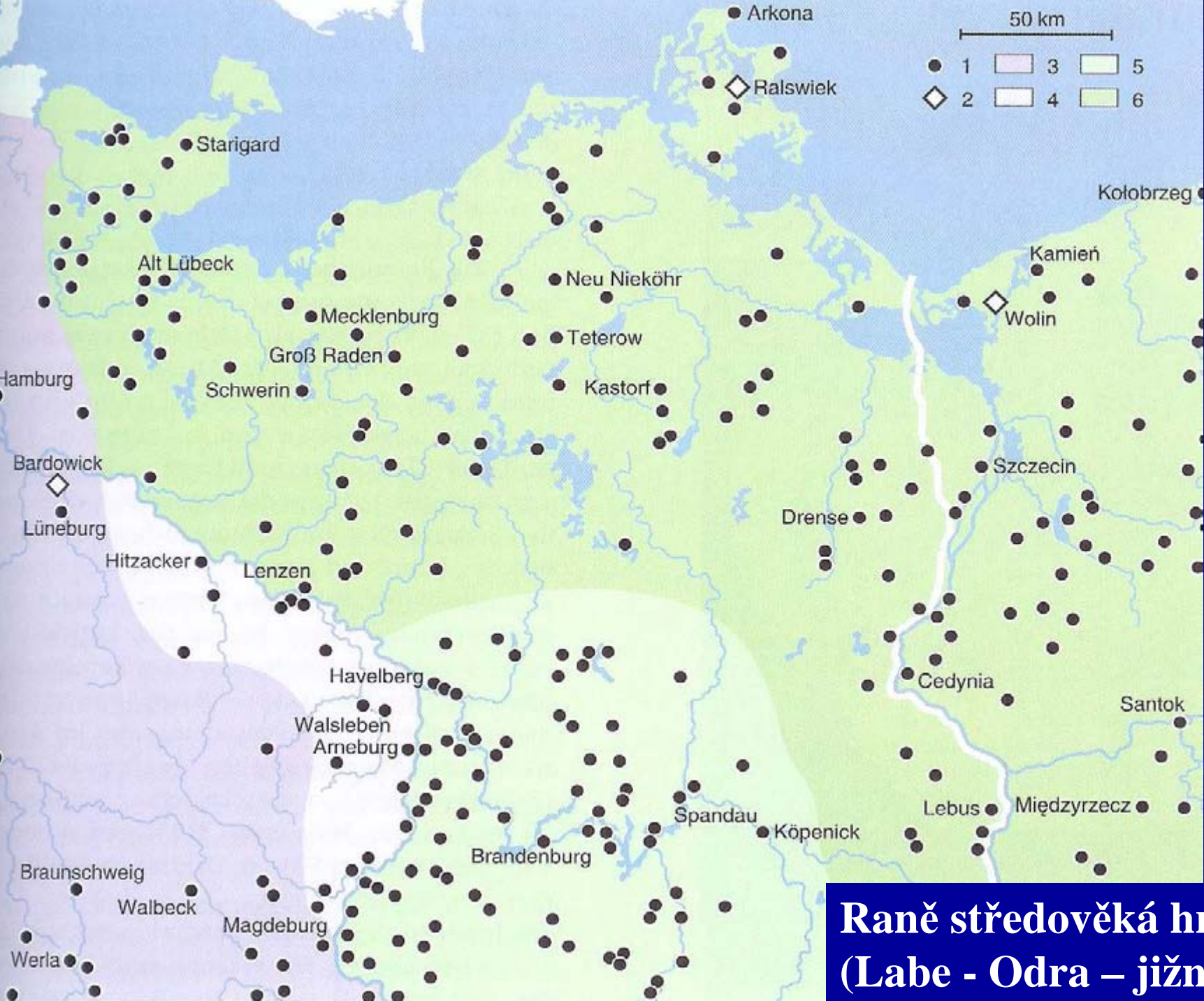


Plön-Olsborg



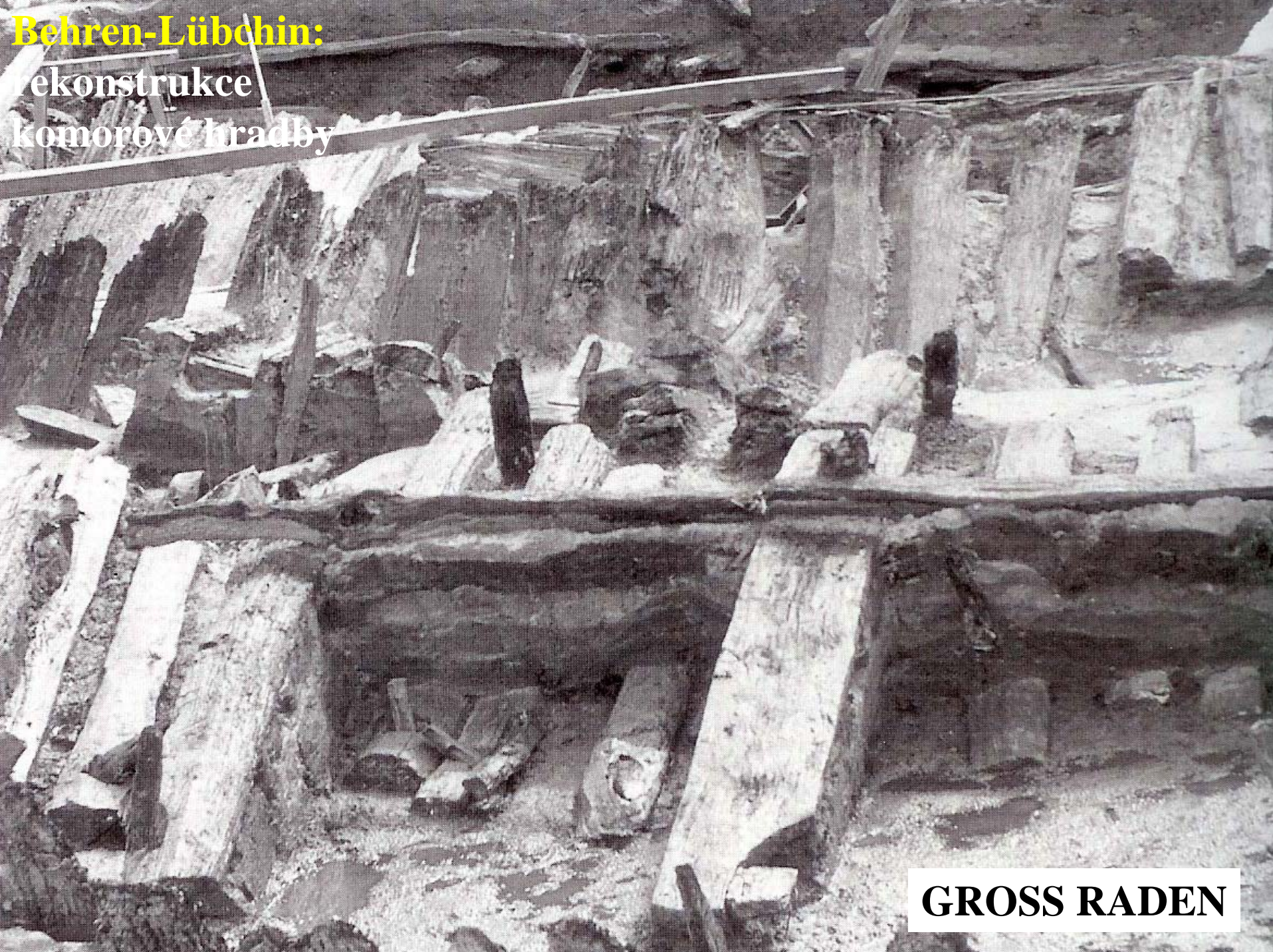


Behren-Lübchin



**Raně středověká hradiště
(Labe - Odra – jižní Balt)**

Behren-Lübchin:
Rekonstrukce
komorové hradby

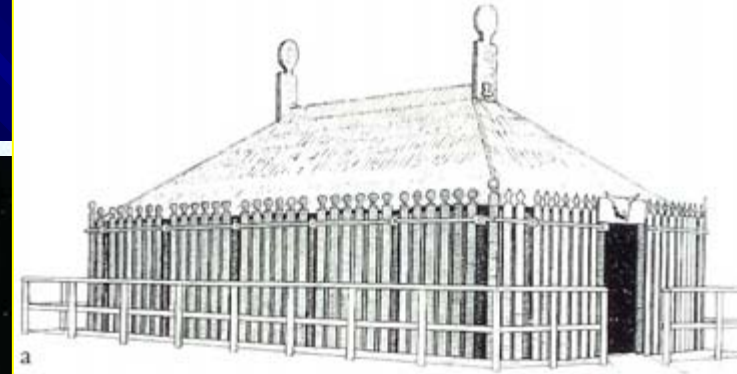
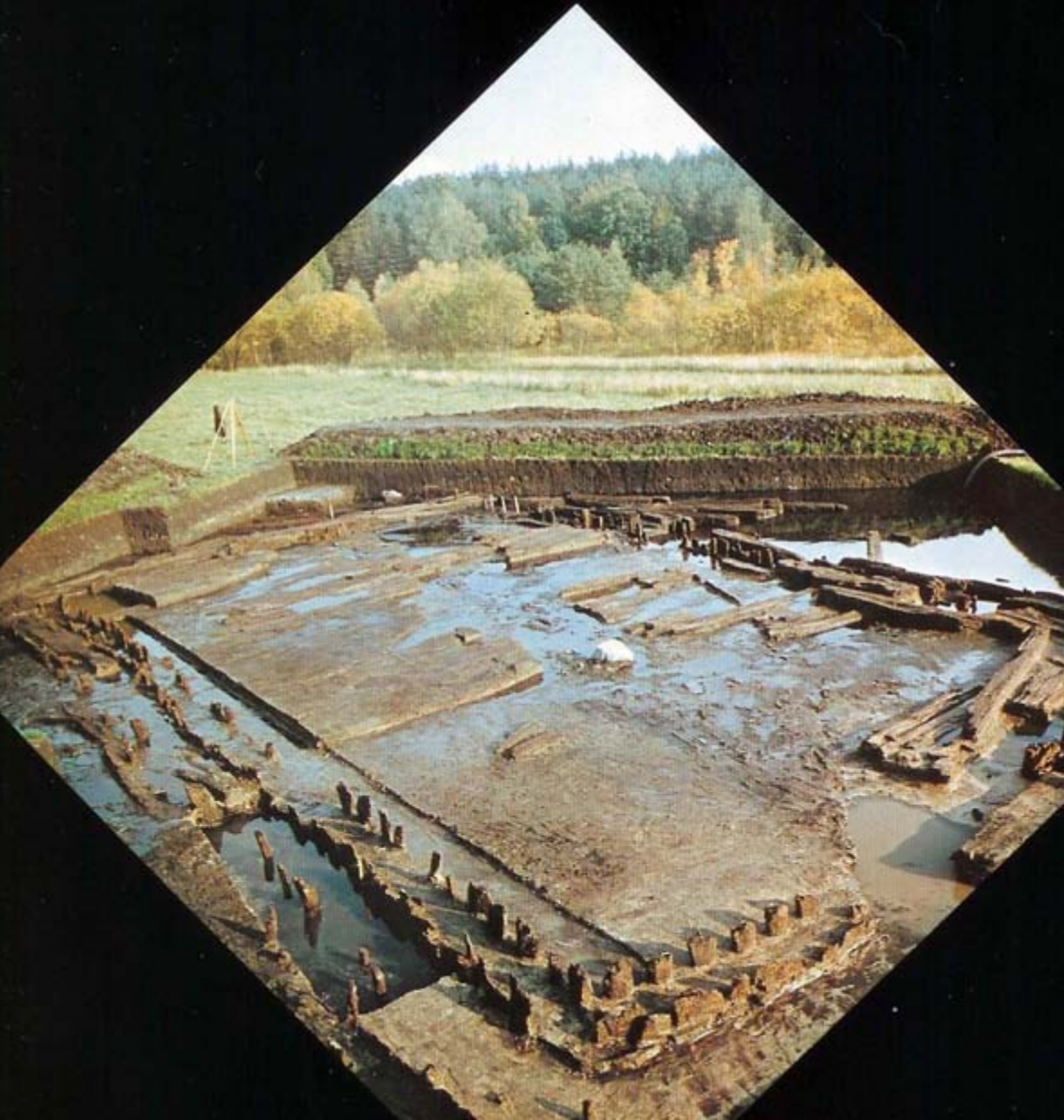


GROSS RADEN

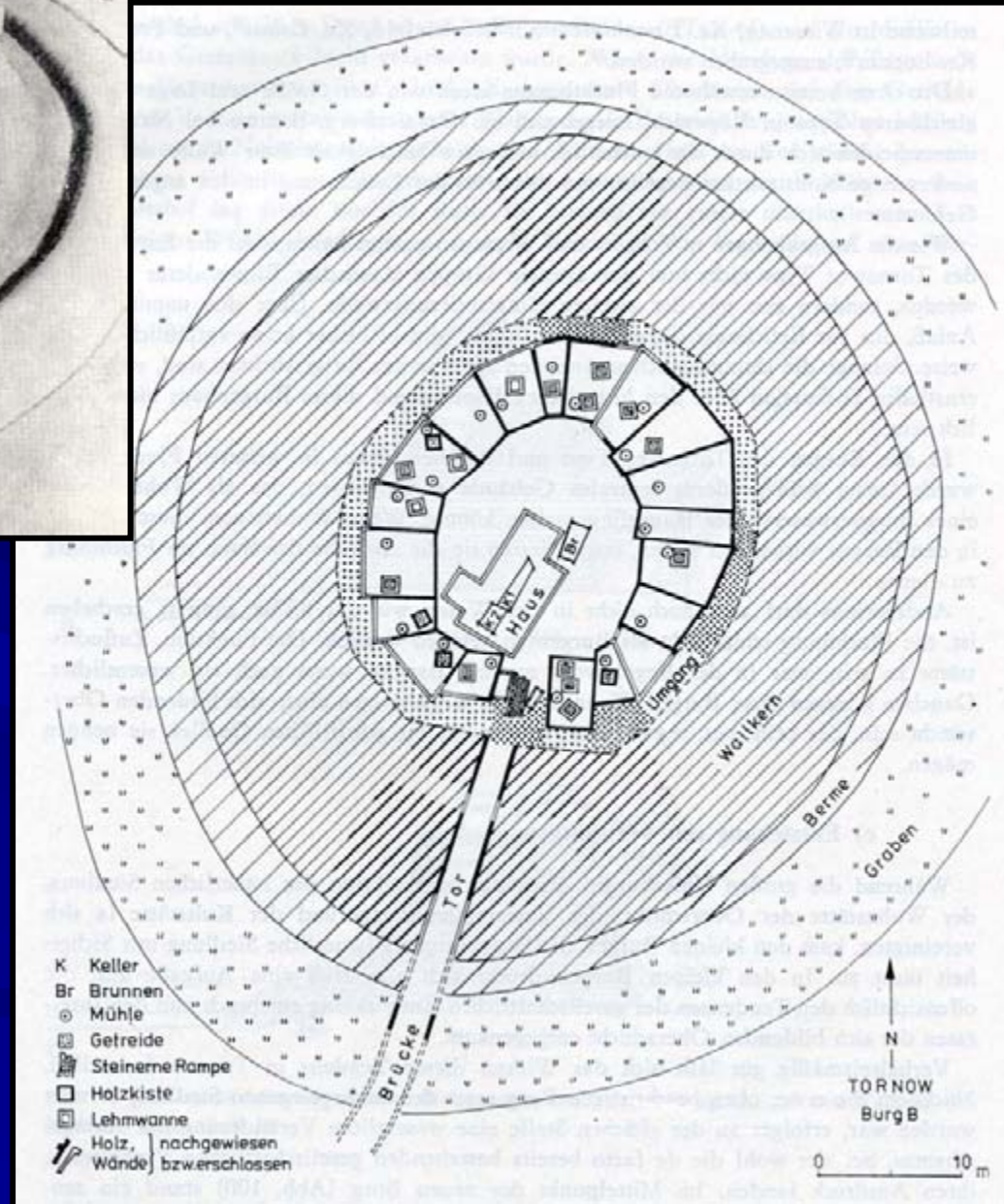
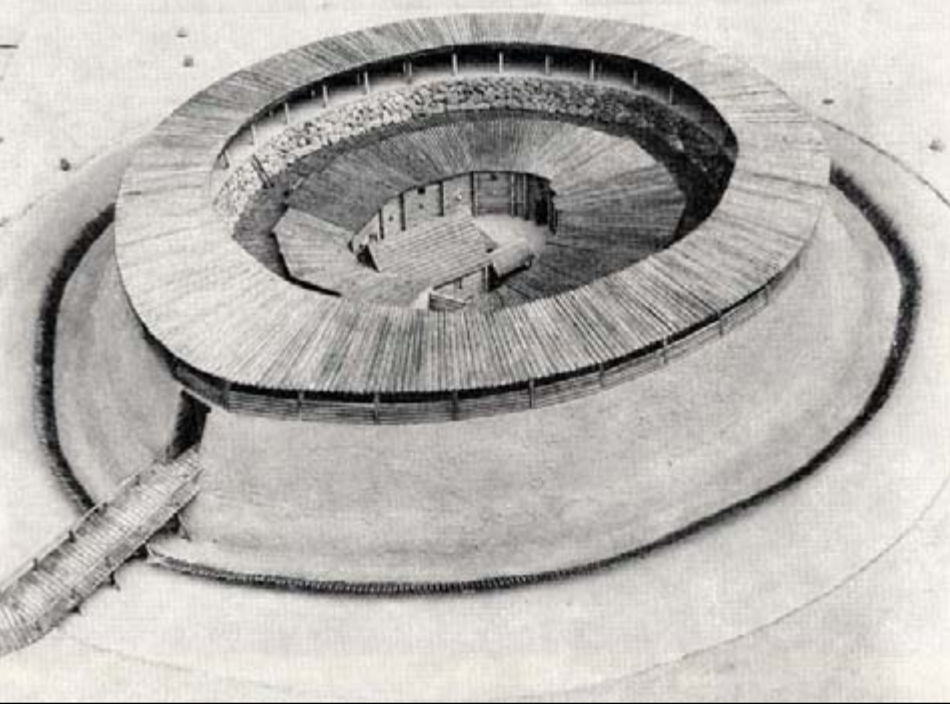
GROSS RADEN



GROSS RADEN: rekonstrukce pohanské svatyně

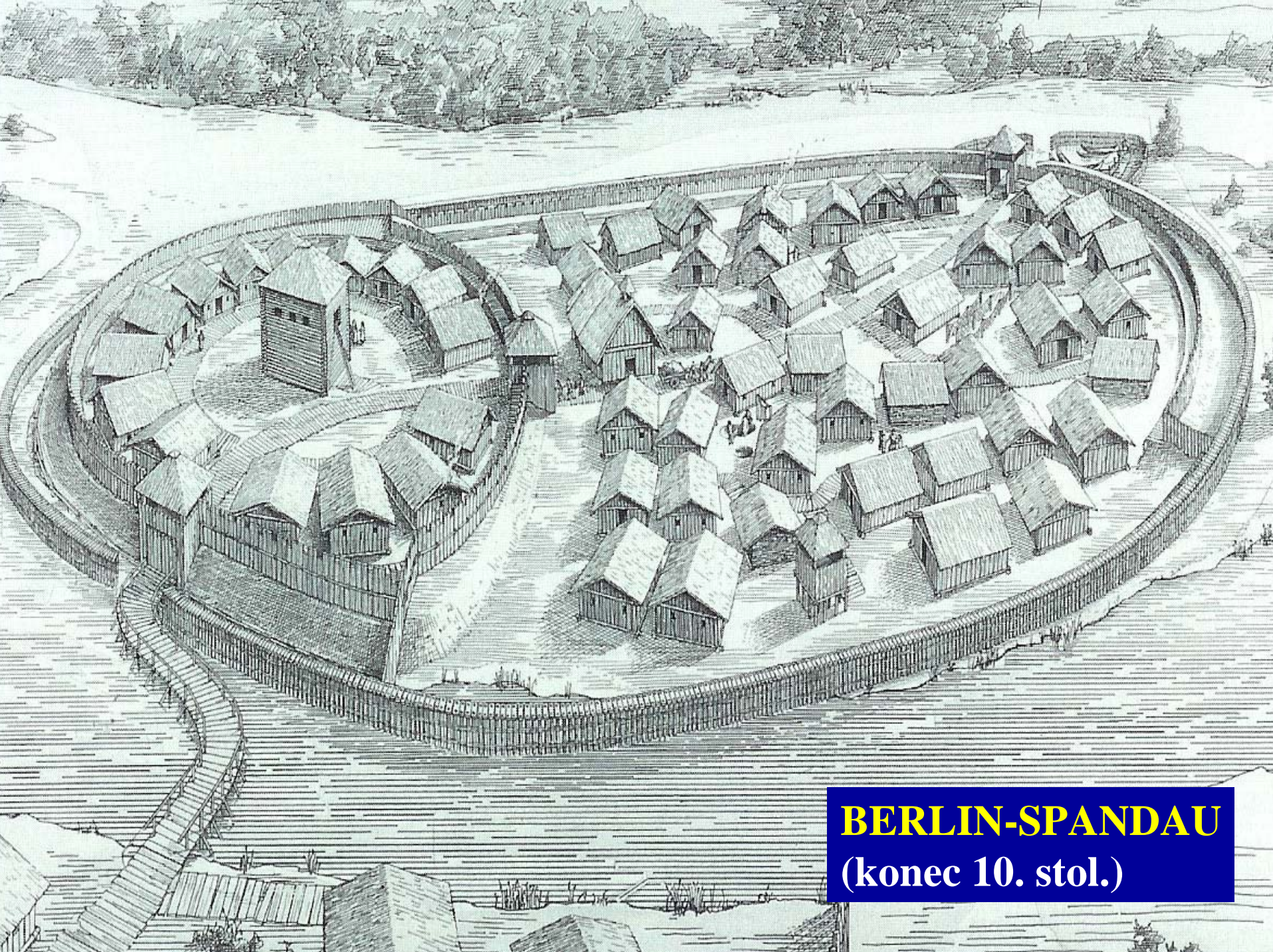


TORNOW



BRANDENBURG (BRENA)



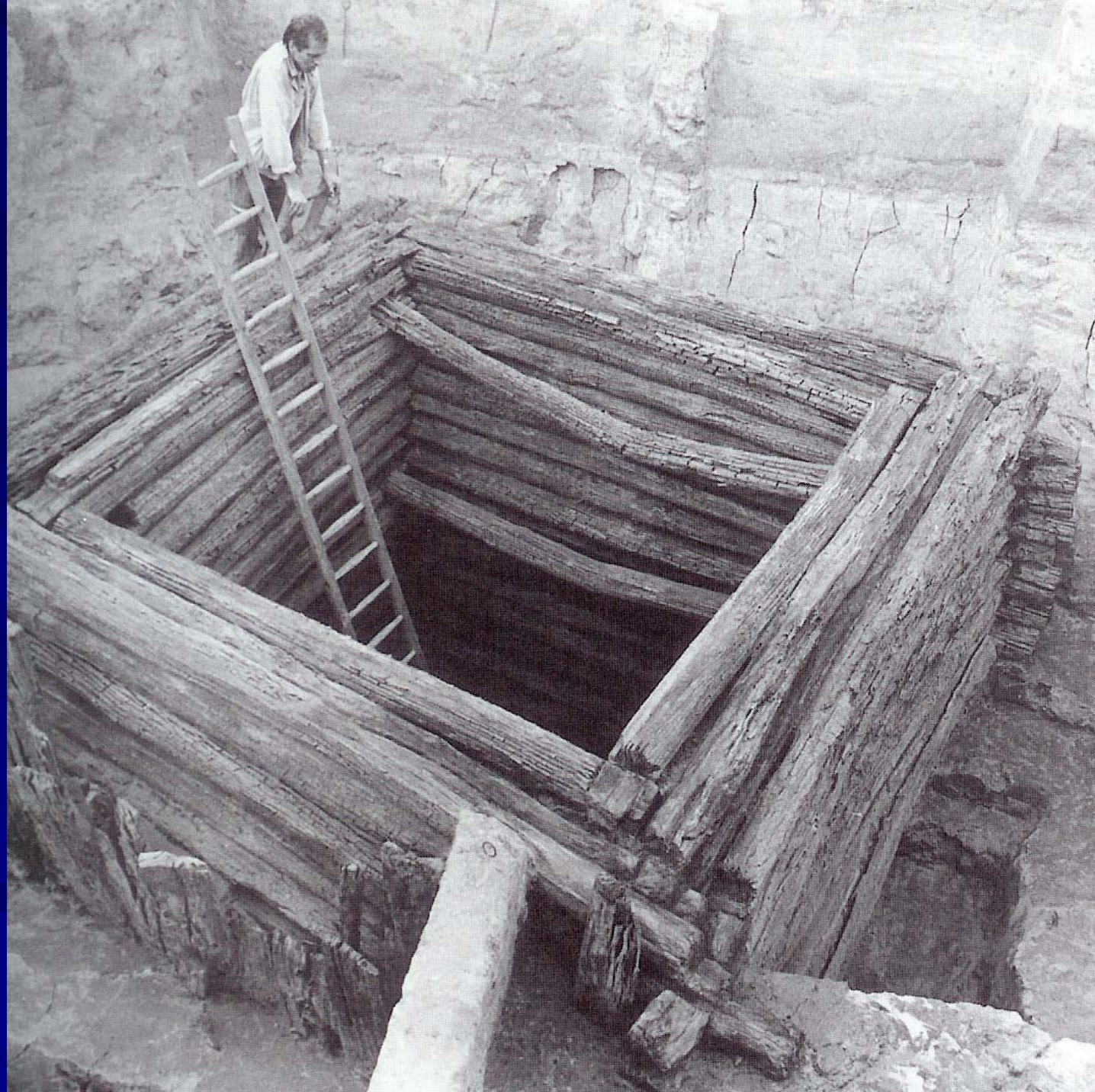


BERLIN-SPANDAU
(konec 10. stol.)



Dřevěná mísa (9./10. stol.)
Berlin-Spandau – skandinávský import

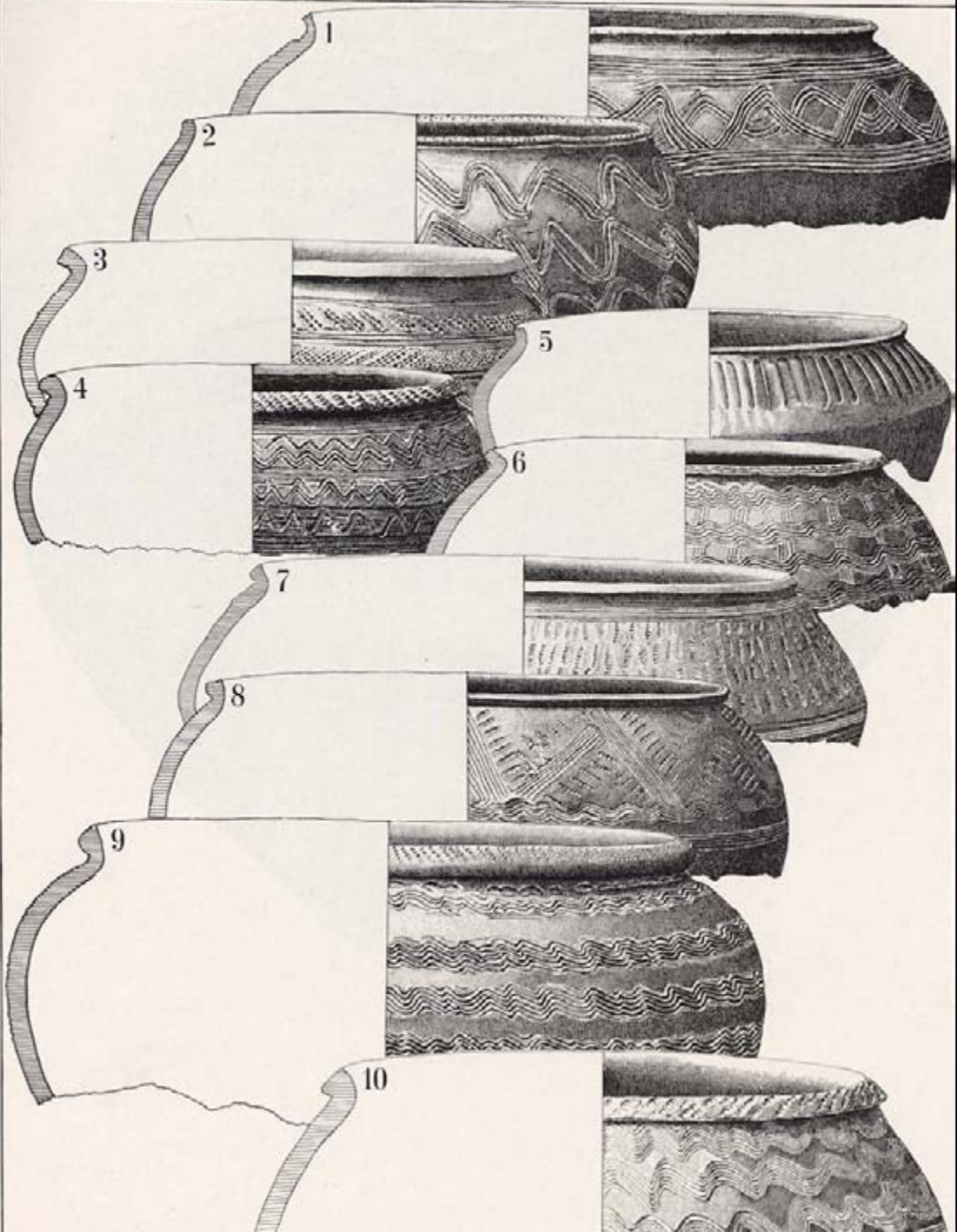
dřevěné obložení studny





dřevěné rádlo (Wiesenu)

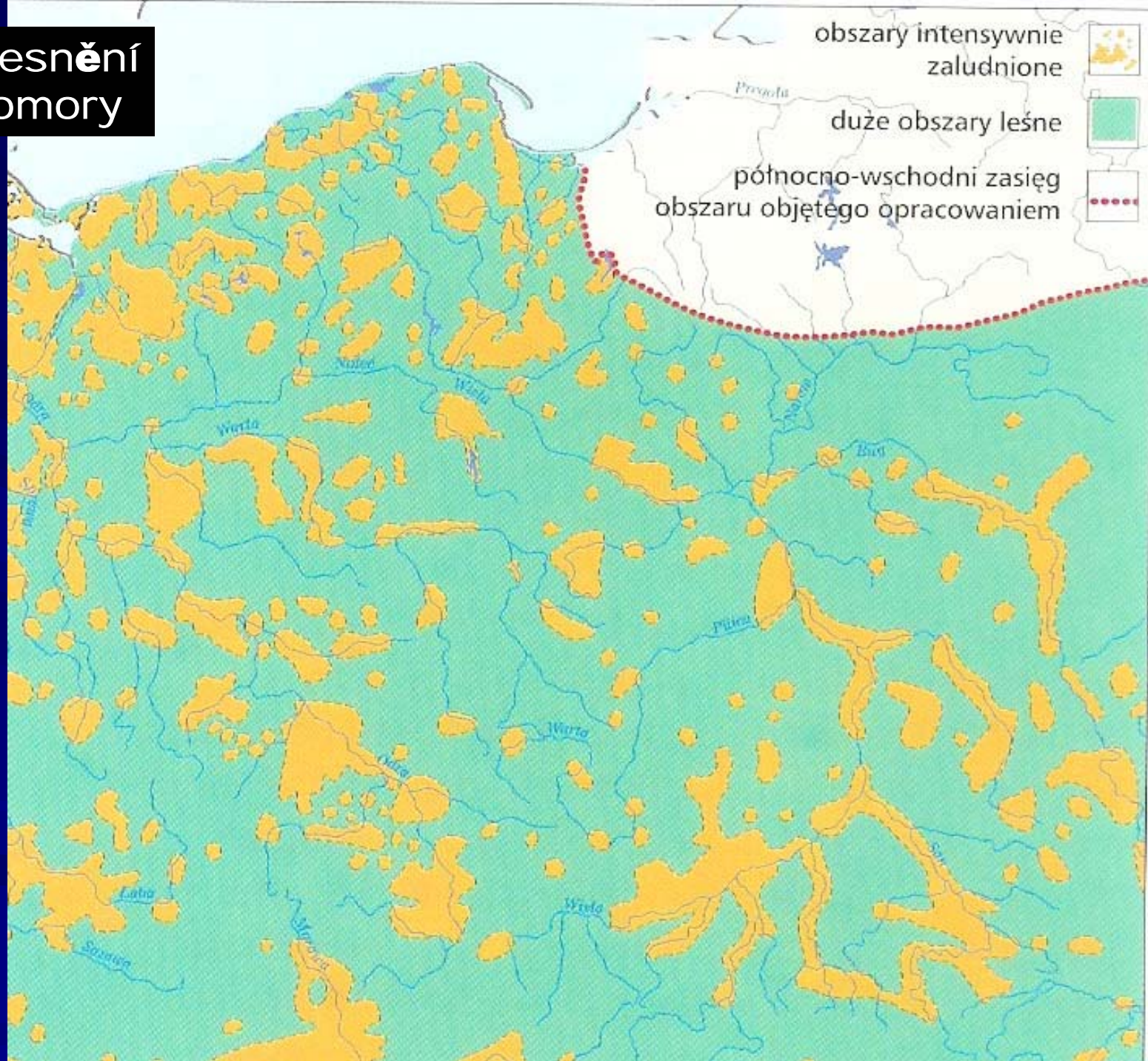
Keramika feldberského typu

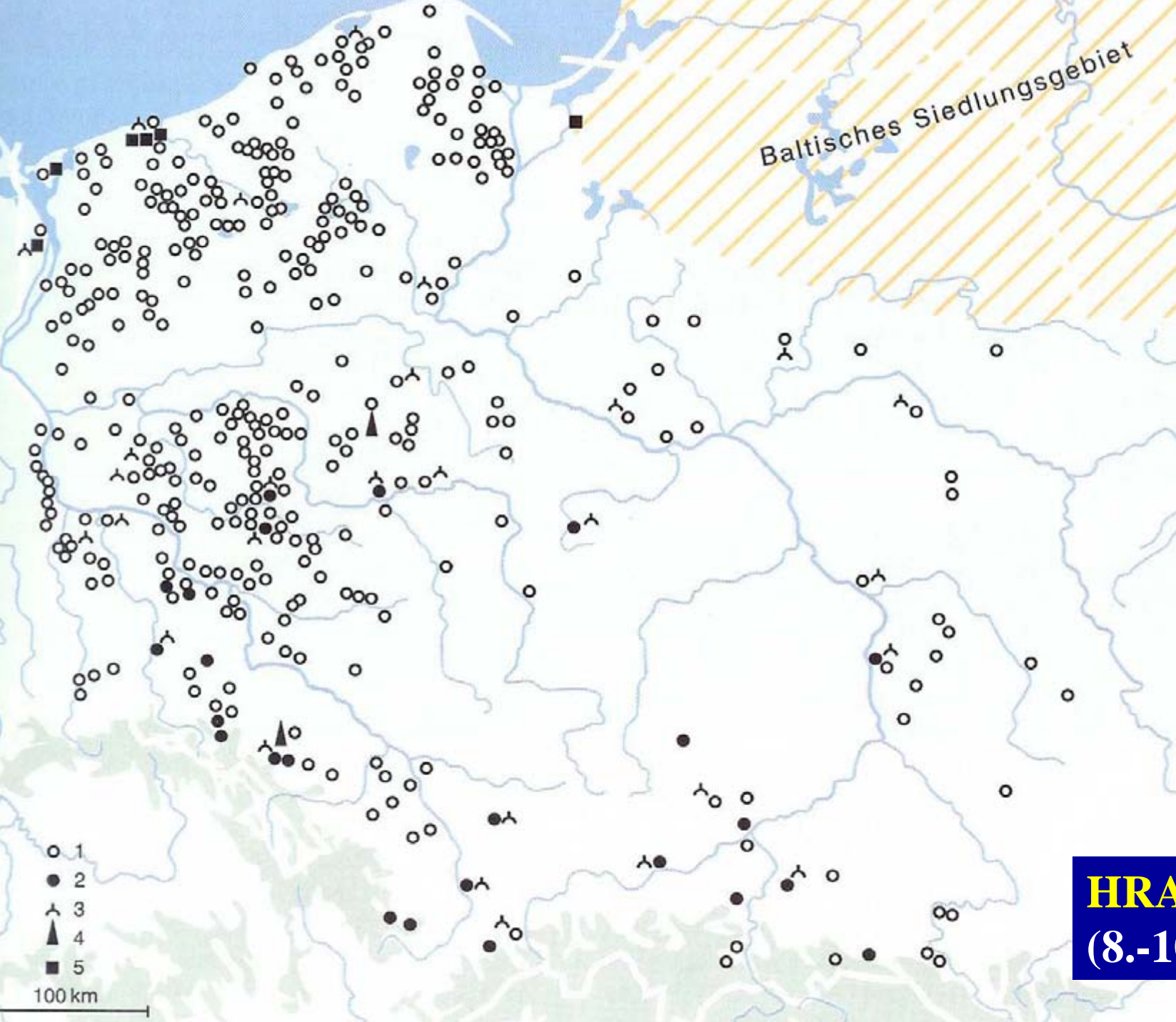


POLSKO



Rozsah zalesnění a sídelní komory





HRADIŠTĚ
(8.-10. stol.)

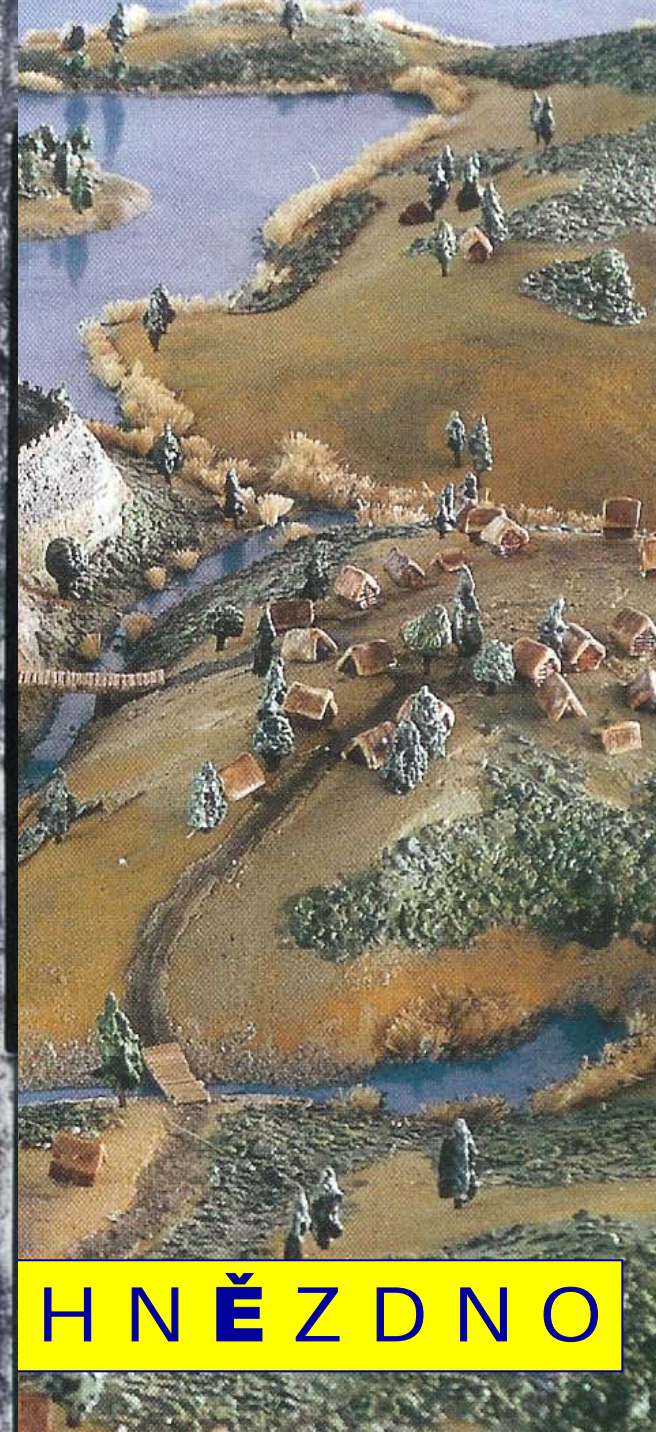
Ohněm zničená chata (1. čtvrtina 10. stol.) – 40 km J od Hnězdna



OSTRÓW LEDNICKI

sídlo prvních Piastovců



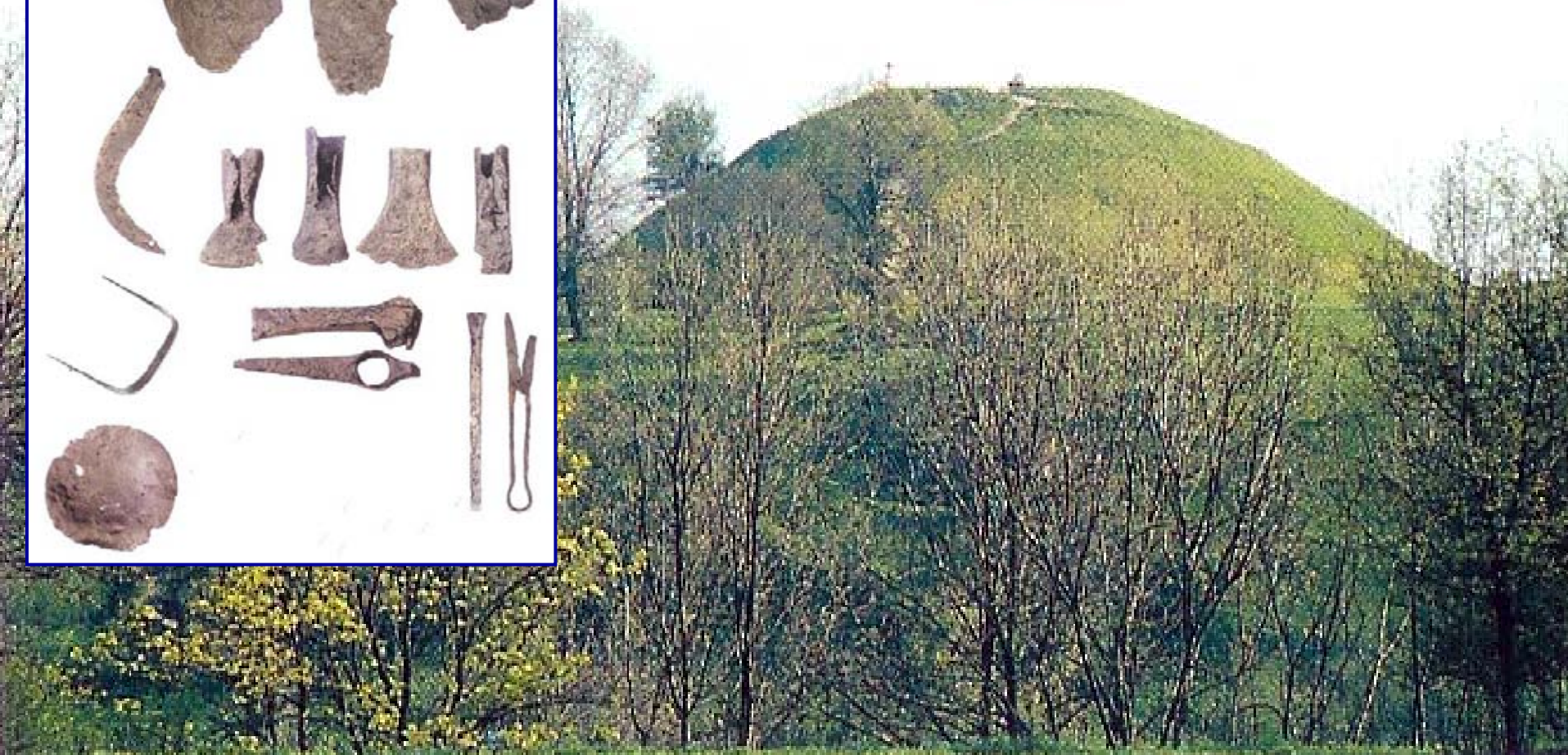
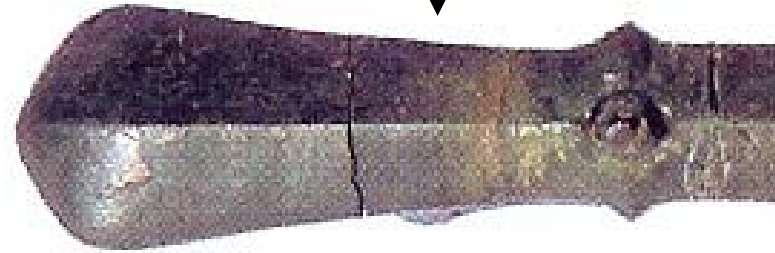


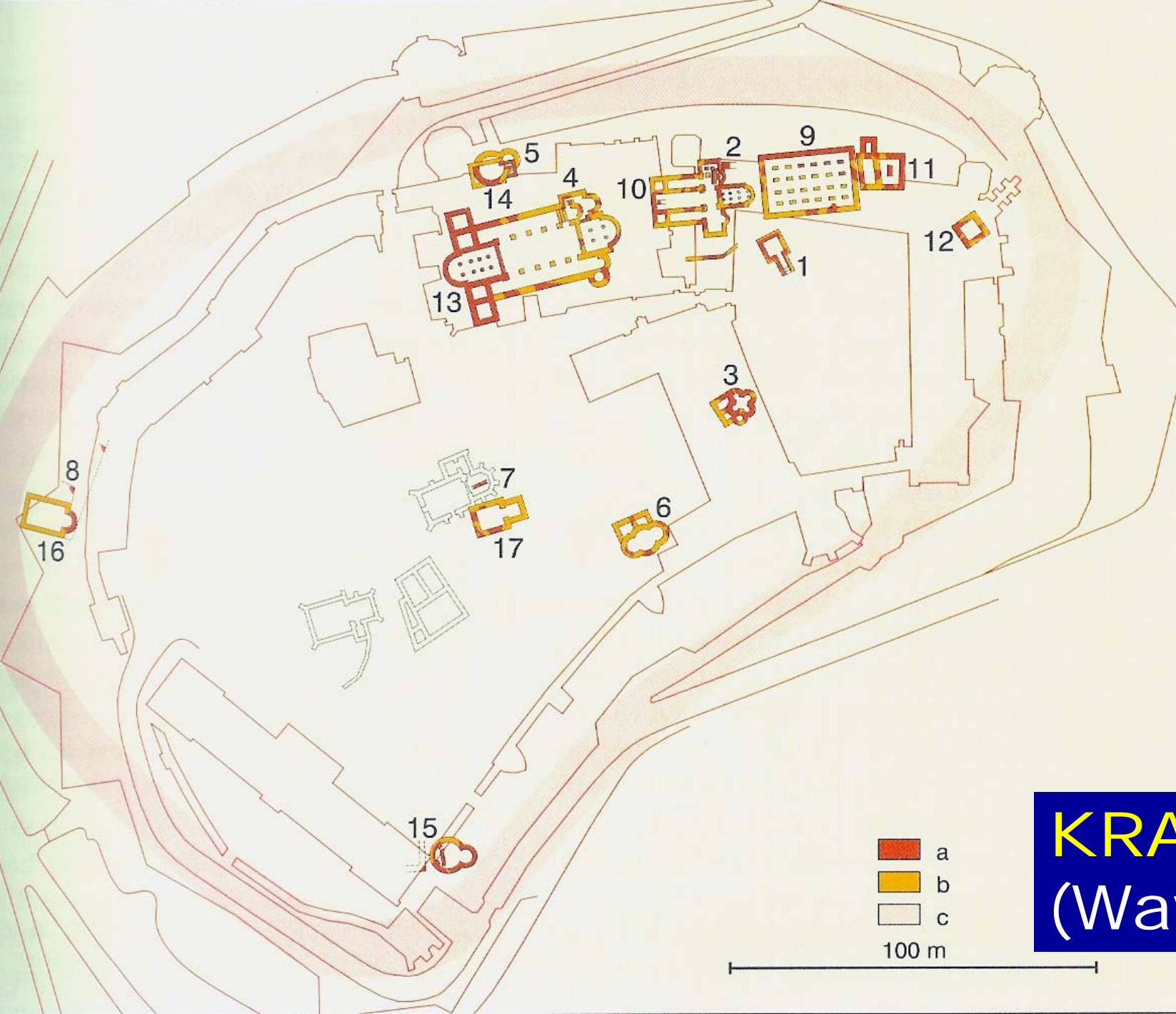
HNĚZDNO

Kopec **KRAKUSA** (Kraków)

avarské kování (7.-8. stol.)

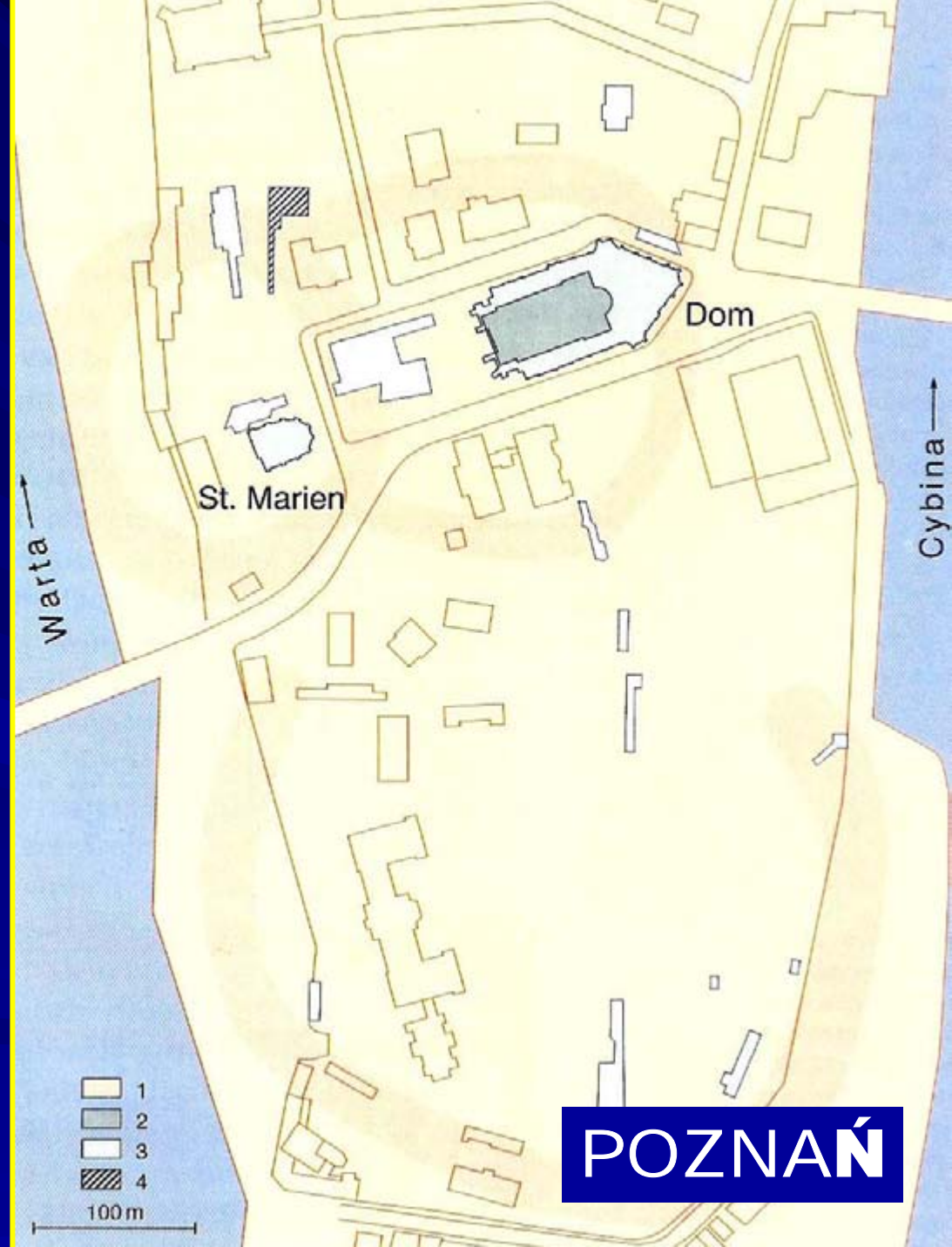
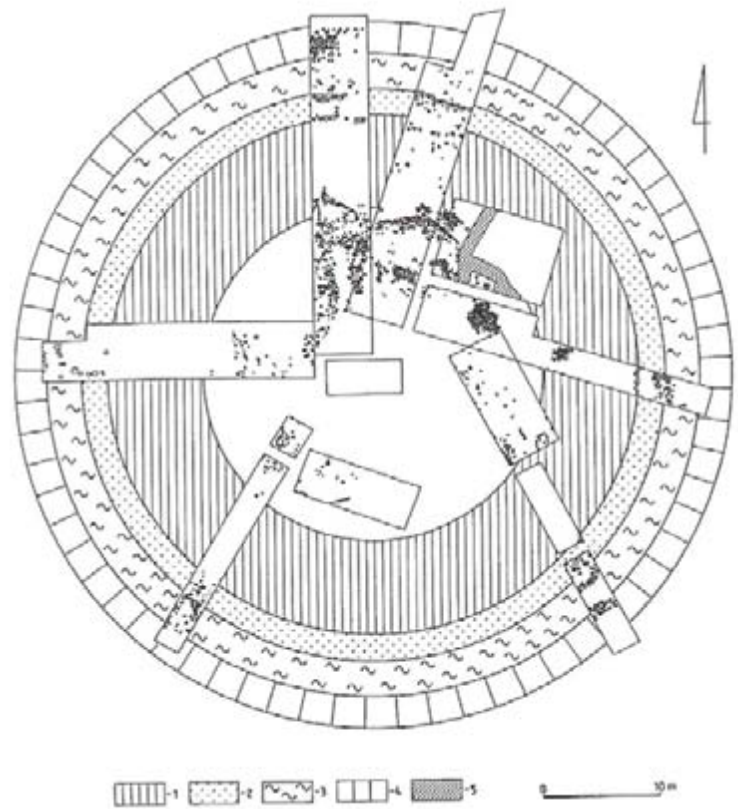
Depot železných nástrojů
Kraków – Nowa Huta, 8.-9. stol





KRAKOW (Wawel)

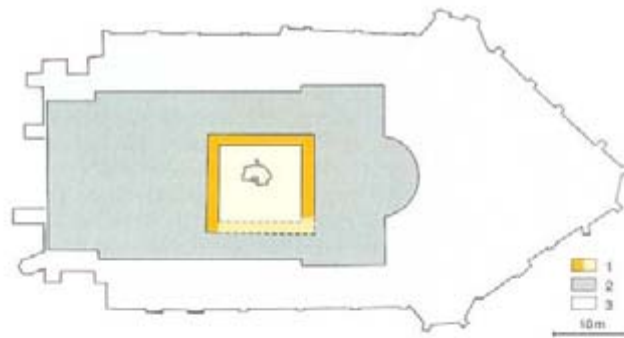
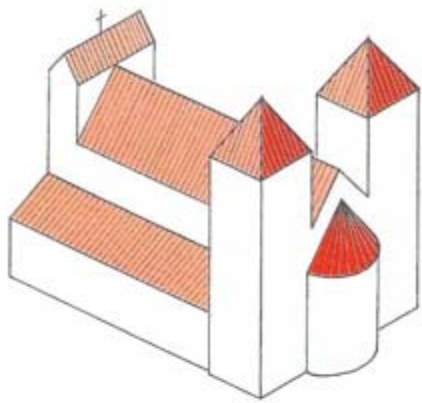
- a
 - b
 - c
- 100 m



POZNAŃ

Centra křesťanství

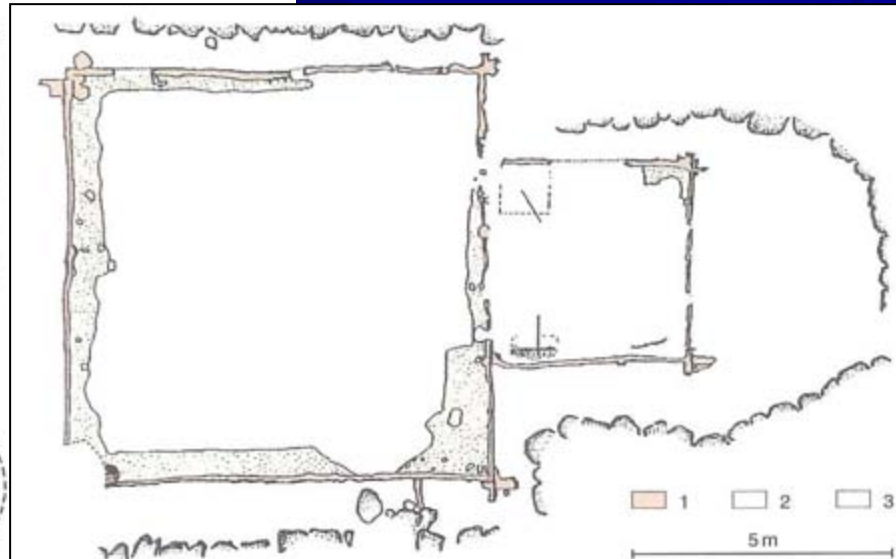
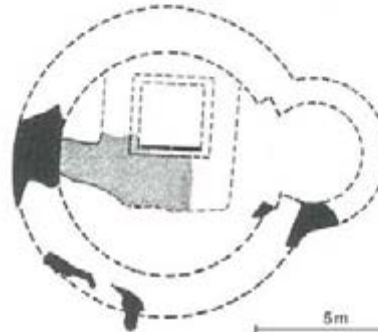
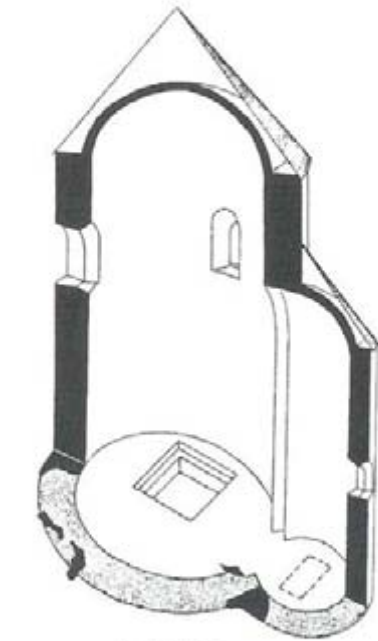
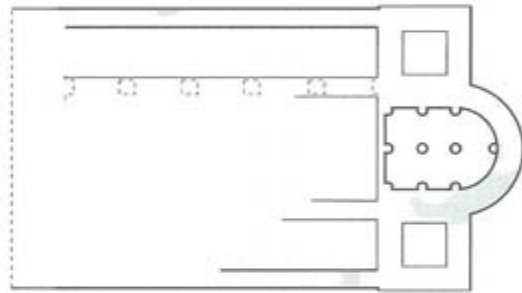




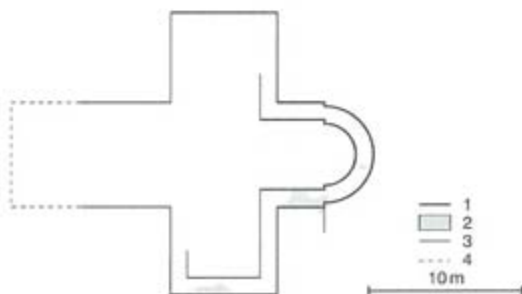
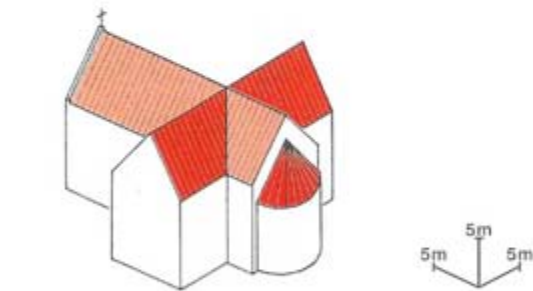
331 Rekonstruktion des Posener Baptisteriums. 1 Baptisterium; 2 vorromanischer Dom; 3 heutiger Dom.

Kostely

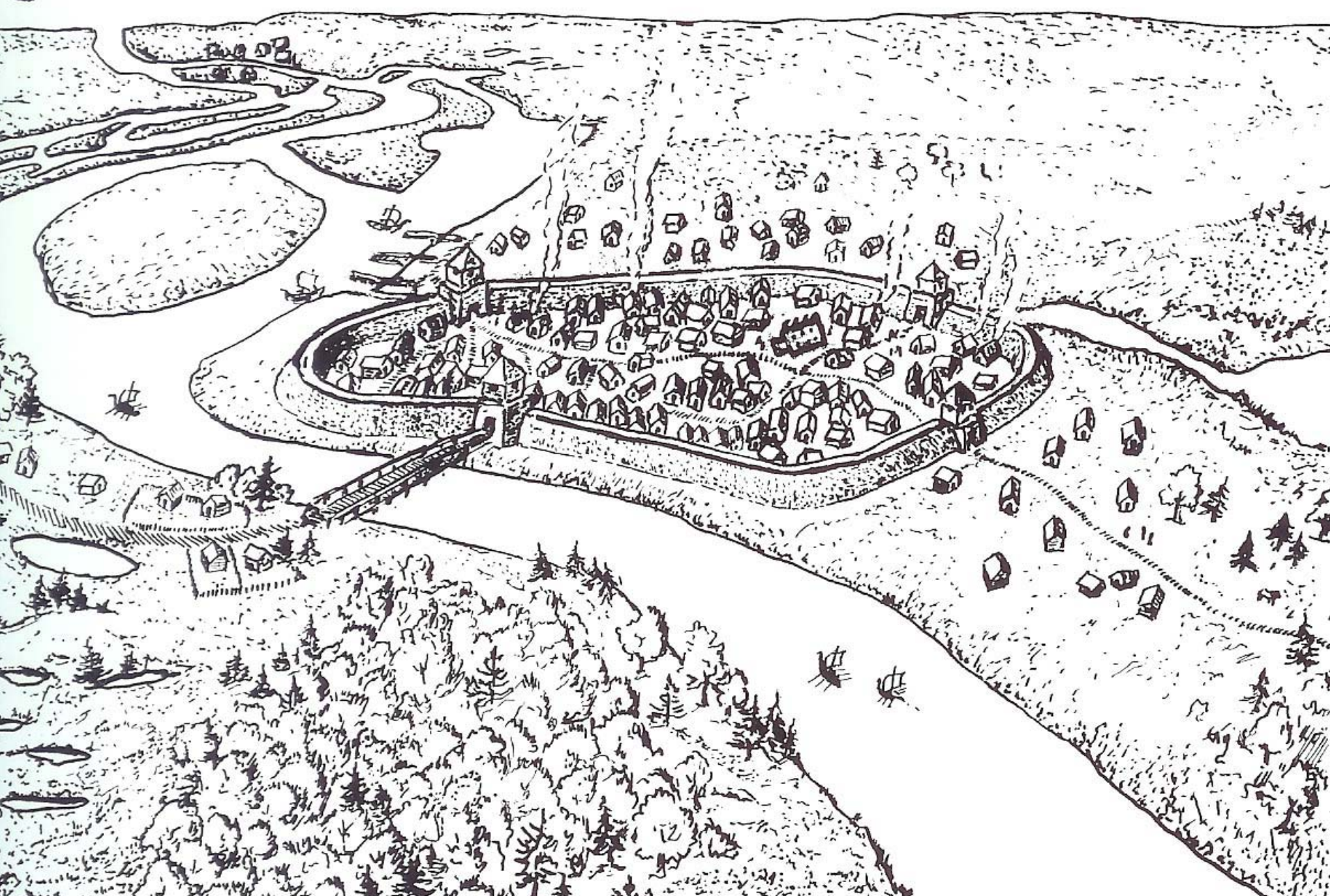
Baptisteria



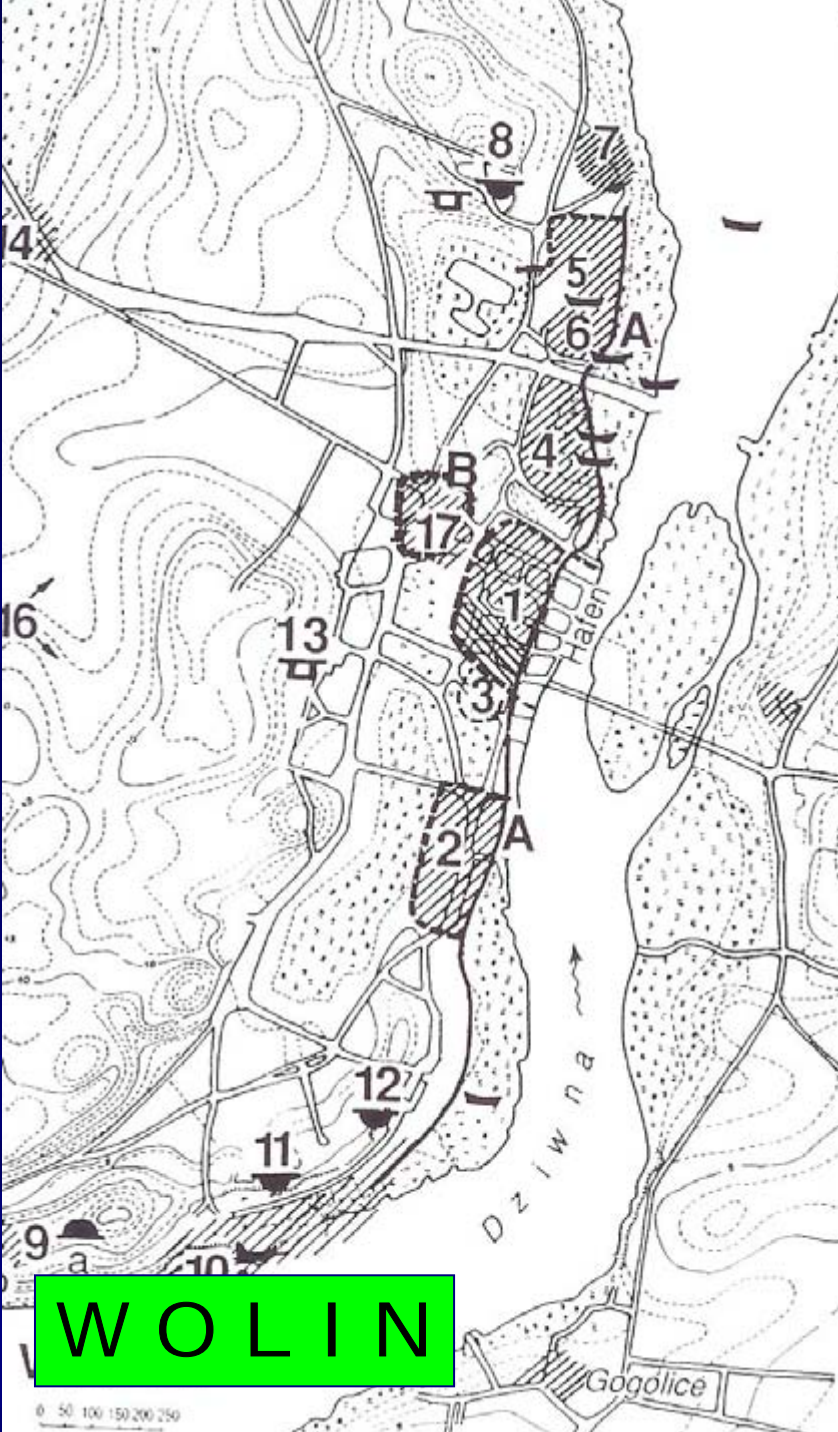
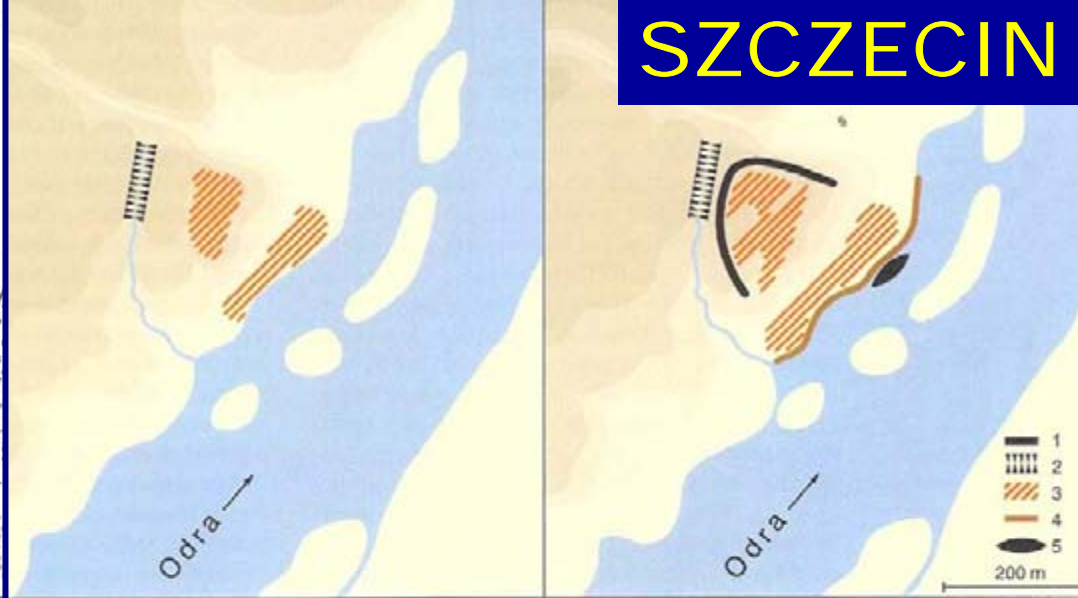
333 Überreste einer Holzkirche in der Burg von Kalisz (nach T. Baranowski und L. Gajewski). 1 Reste der Holzkirche; 2 Estrichreste der Holzkirche; 3 Fundamentinnenkante der jüngeren Steinkirche.

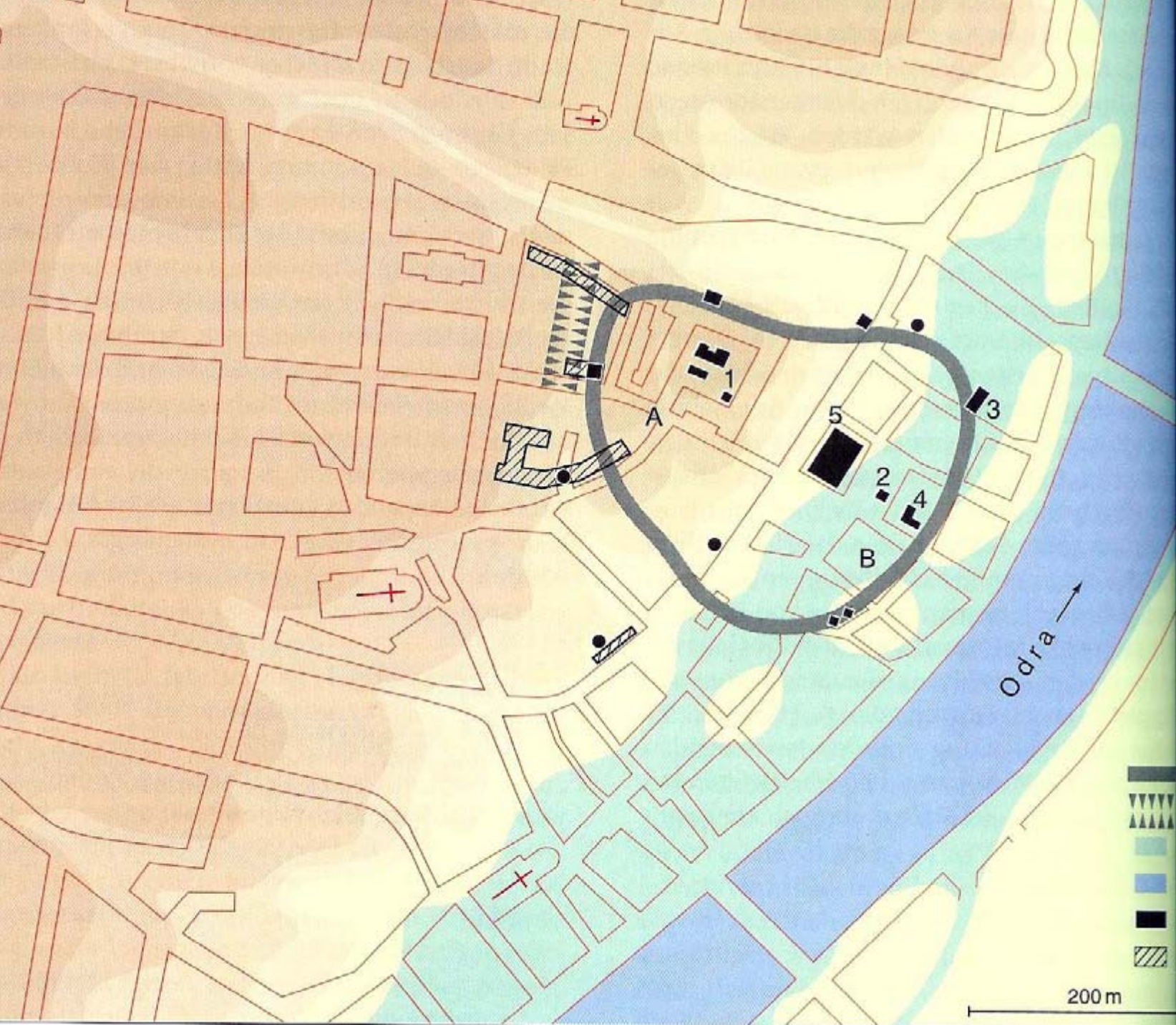


KOLOBRZEG

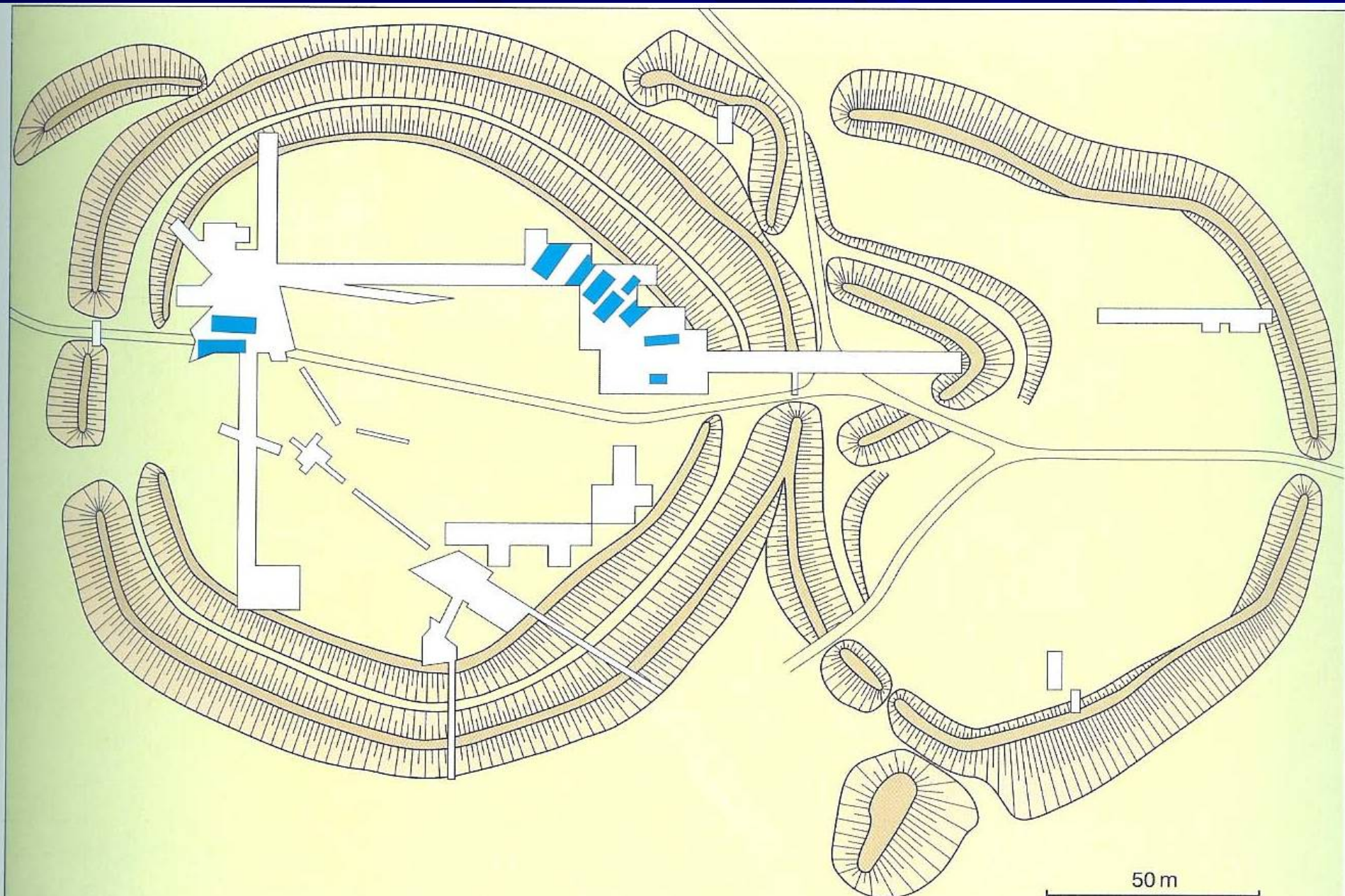


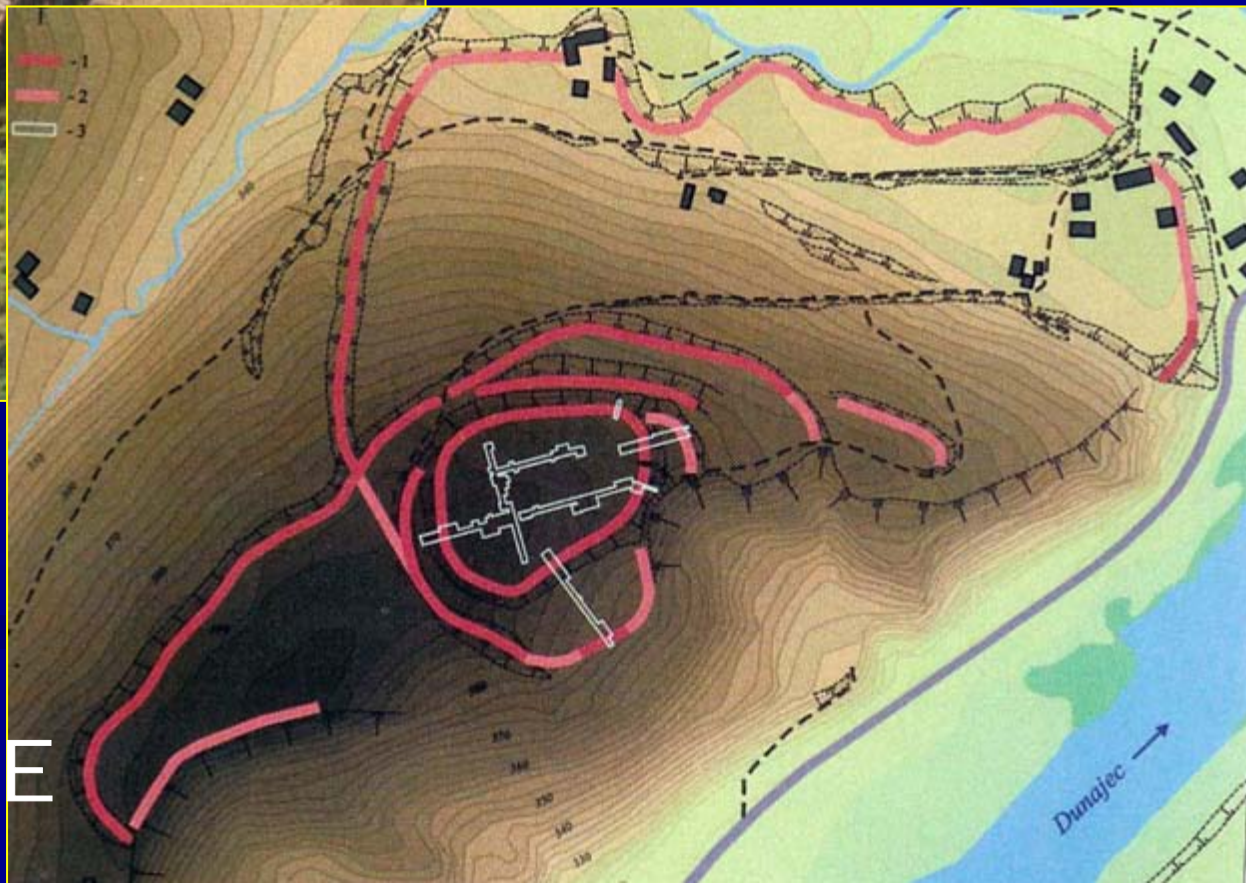
SZCZECIN





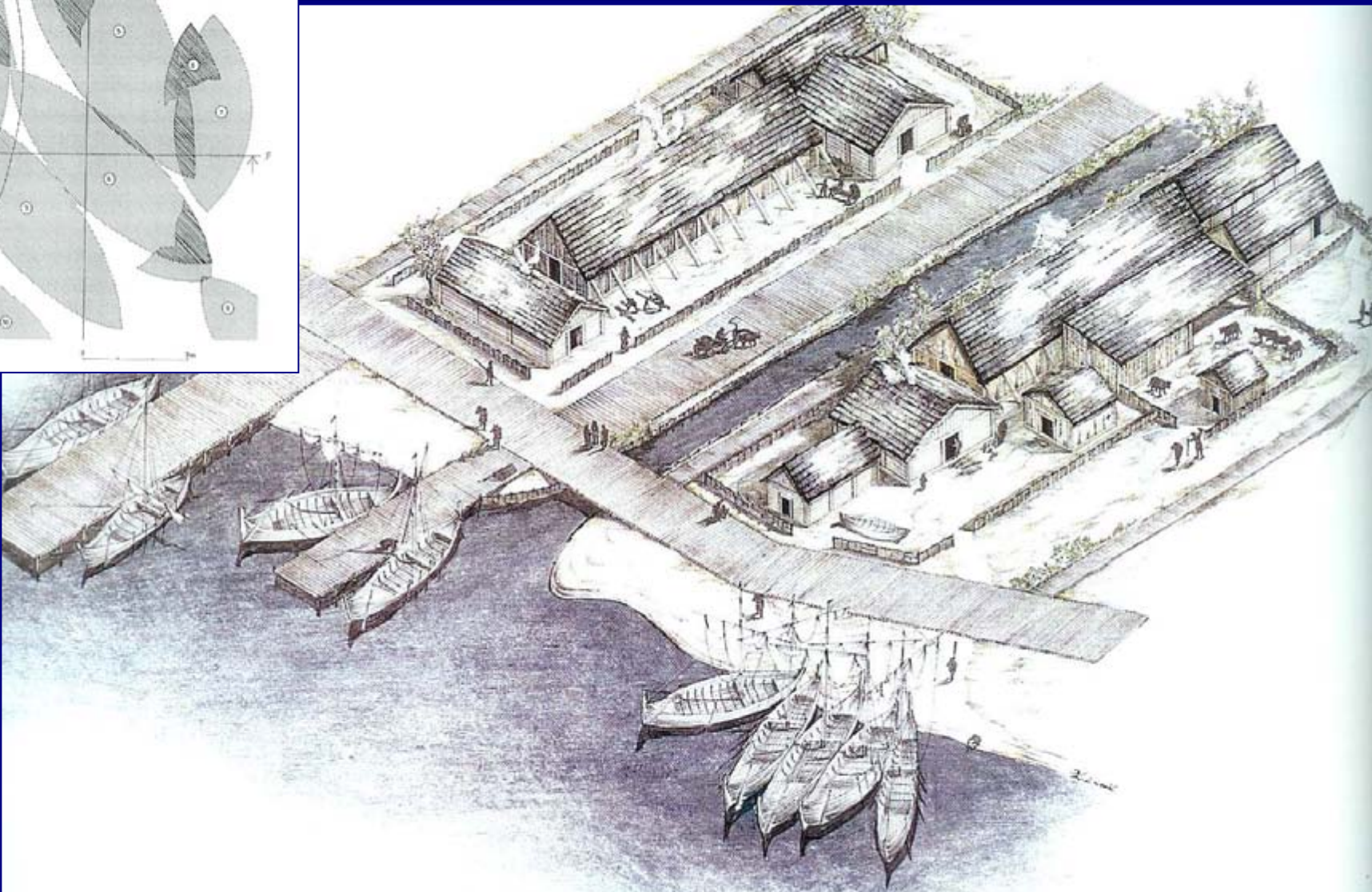
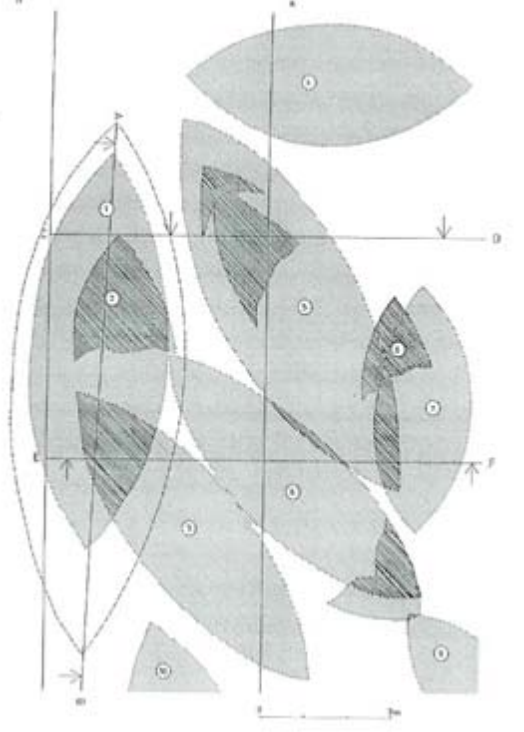
LUBOMIA (Horní Slezsko)





NASZACOWICE

TRUSO



Dřevěné předměty

Opole

Ostrow Lednicki

